



FAMA HOME

La propuesta se diseña bajo una integración armónica con el tejido urbano existente y en la generación de un referente de calidad en la zona. La intervención se concibe como un elemento dinamizador que enriquezca el entorno urbano.

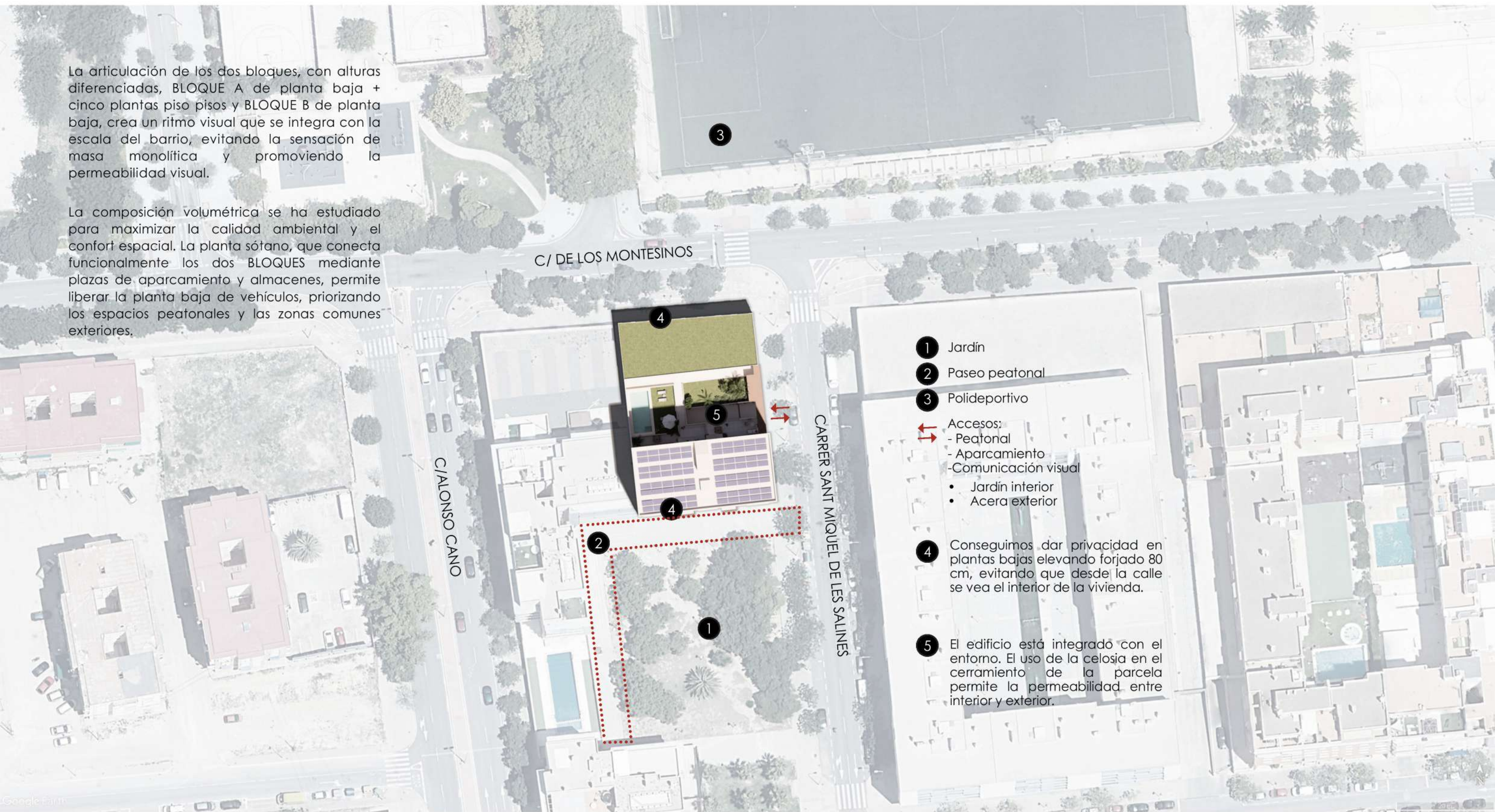
Inserción Urbana y Relación con el Entorno

La edificación se sitúa atendiendo a la trama urbana circundante, de forma que sus accesos y zonas de uso público establecen una relación directa y fluida con las vías de comunicación y los espacios peatonales. La entrada principal del conjunto edificatorio en planta baja actúa como punto de referencia y unión entre los dos bloques del complejo (BLOQUE A y BLOQUE B), generando una transición entre la calle y la zona común interior.



La articulación de los dos bloques, con alturas diferenciadas, BLOQUE A de planta baja + cinco plantas piso pisos y BLOQUE B de planta baja, crea un ritmo visual que se integra con la escala del barrio, evitando la sensación de masa monolítica y promoviendo la permeabilidad visual.

La composición volumétrica se ha estudiado para maximizar la calidad ambiental y el confort espacial. La planta sótano, que conecta funcionalmente los dos BLOQUES mediante plazas de aparcamiento y almacenes, permite liberar la planta baja de vehículos, priorizando los espacios peatonales y las zonas comunes exteriores.



- 1 Jardín
- 2 Paseo peatonal
- 3 Polideportivo
- Accesos:
 - Peatonal
 - Aparcamiento
 - Comunicación visual
 - Jardín interior
 - Acera exterior
- 4 Conseguimos dar privacidad en plantas bajas elevando forjado 80 cm, evitando que desde la calle se vea el interior de la vivienda.
- 5 El edificio está integrado con el entorno. El uso de la celosía en el cerramiento de la parcela permite la permeabilidad entre interior y exterior.

Composición y Calidad Ambiental

La propuesta incorpora unos espacios exteriores de calidad. Las zonas comunes ajardinadas, las áreas recreativas y piscina, se diseñan como extensiones naturales de los espacios habitables. Estos ambientes promueven el encuentro social, mejoran la microclimatización y aportan un valor estético y ecológico al conjunto.



Calidad Espacial y Coherencia Contextual

La orientación del edificio y la configuración de sus volúmenes responden a las condiciones climáticas del lugar, optimizando la incidencia de la luz natural y favoreciendo la ventilación.

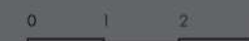
La clara diferencia entre las áreas comunes y las zonas residenciales asegura un ambiente confortable, donde el espacio público se convierte en un escenario de encuentro y de integración comunitaria.

La elección de materiales, las diferentes alturas de los volúmenes y la disposición de los elementos arquitectónicos se realizan asegurando que la propuesta no solo se adapte, sino que también enriquezca el paisaje urbano, manteniendo una coherencia contextual que respete la identidad del entorno.





Escala: 1/150

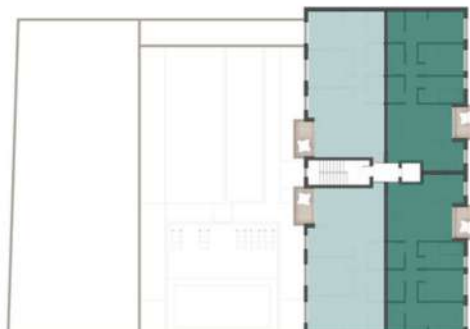




PLANTA BAJA



PLANTA BAJA



PLANTA TIPO (1-5)



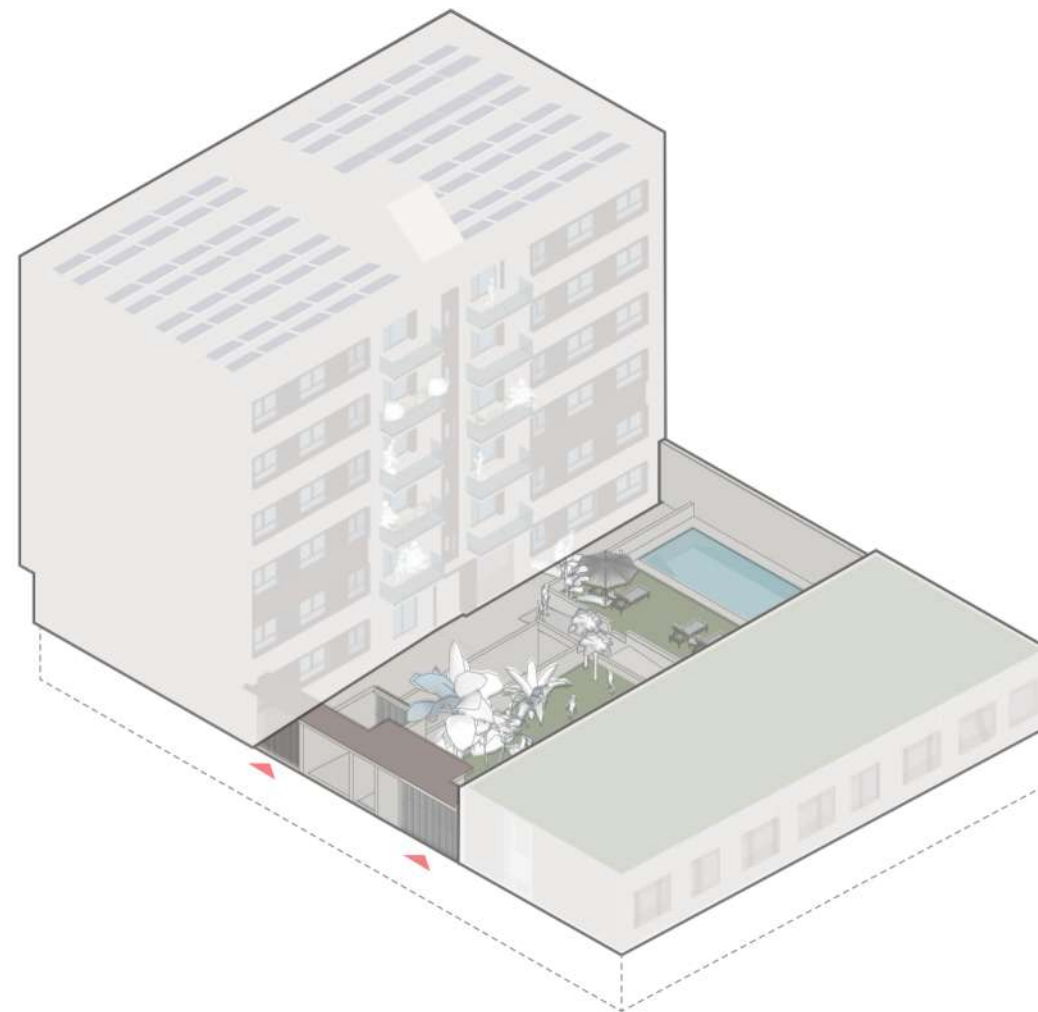
PLANTA TIPO (1-5)

FLEXIBILIDAD

La organización espacial de las viviendas se ha concebido con un enfoque modular y flexible que facilita su adaptación a lo largo del tiempo.

Gracias a este diseño, es posible ampliar o reducir el número de habitaciones sin necesidad de intervenciones constructivas complejas, lo que permite reconfigurar los espacios de manera ágil y eficiente.

Esta capacidad de transformación garantiza que cada vivienda pueda evolucionar según las necesidades de sus ocupantes, ya sea para incorporar nuevas dependencias o para optimizar la distribución interna sin comprometer la integridad estructural ni la calidad de los acabados.







FAMA HOME