

Composición y Calidad Ambiental

La propuesta incorpora unos espacios exteriores de calidad. Las zonas comunes ajardinadas, las áreas recreativas y piscina, se diseñan como extensiones naturales de los espacios habitables. Estos ambientes promueven el encuentro social, mejoran la microclimatización y aportan un valor estético y ecológico al conjunto.



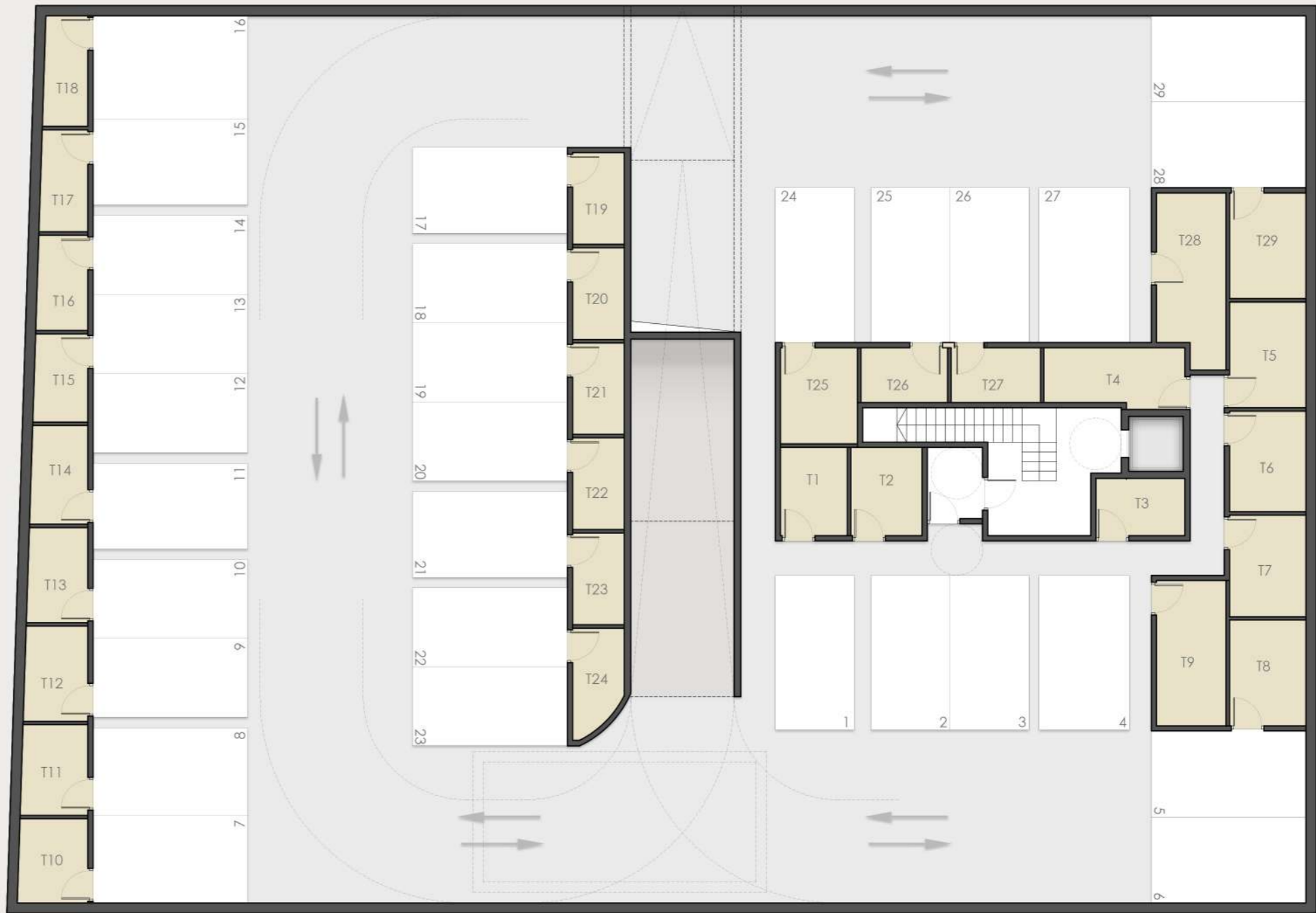
Calidad Espacial y Coherencia Contextual

La orientación del edificio y la configuración de sus volúmenes responden a las condiciones climáticas del lugar, optimizando la incidencia de la luz natural y favoreciendo la ventilación.

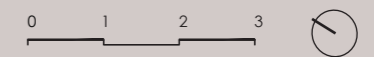
La clara diferencia entre las áreas comunes y las zonas residenciales asegura un ambiente confortable, donde el espacio público se convierte en un escenario de encuentro y de integración comunitaria.

La elección de materiales, las diferentes alturas de los volúmenes y la disposición de los elementos arquitectónicos se realizan asegurando que la propuesta no solo se adapte, sino que también enriquezca el paisaje urbano, manteniendo una coherencia contextual que respete la identidad del entorno.



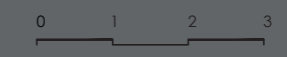


Escala: 1/150



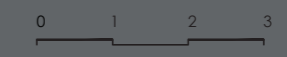


Escala: 1/150



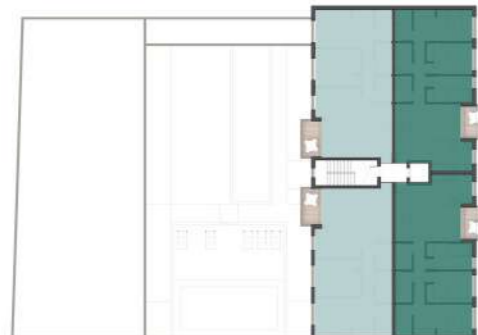


Escala: 1/150





PLANTA BAJA



PLANTA TIPO (1-5)

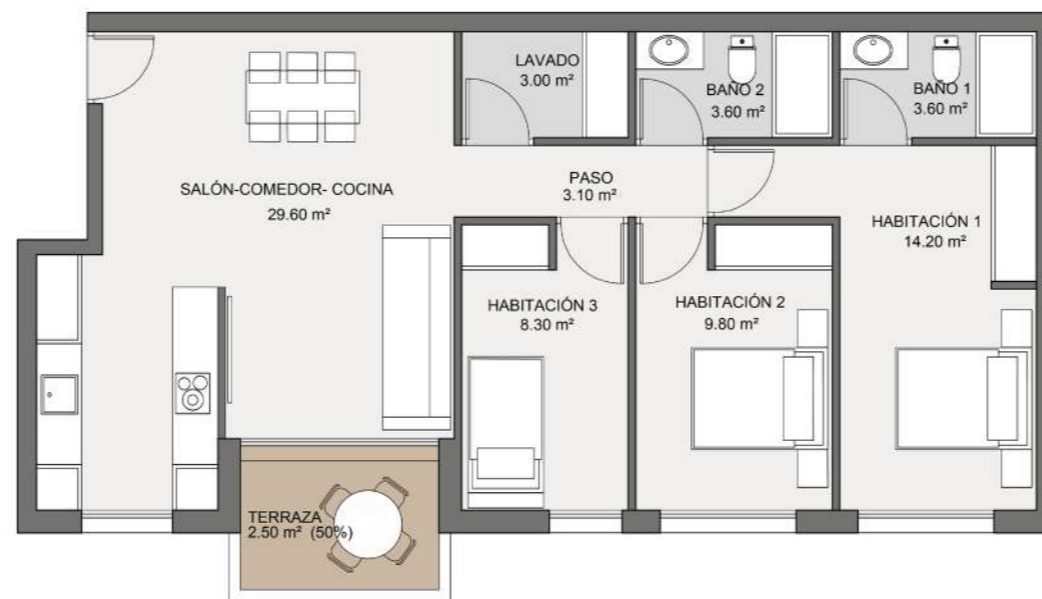
El proyecto se concibe como un complejo residencial integrado por **DOS BLOQUES**.

El **BLOQUE A** se configuran con 6 alturas sobre rasante, compuestas por una planta baja y cinco plantas piso, mientras que el **BLOQUE B** se desarrolla en planta baja.

La planta sótano, que abarca prácticamente la totalidad de la parcela, actúa como el núcleo funcional del complejo, prestando servicio a los **DOS BLOQUES** albergando 29 aparcamientos, 29 trasteros y otros usos complementarios.



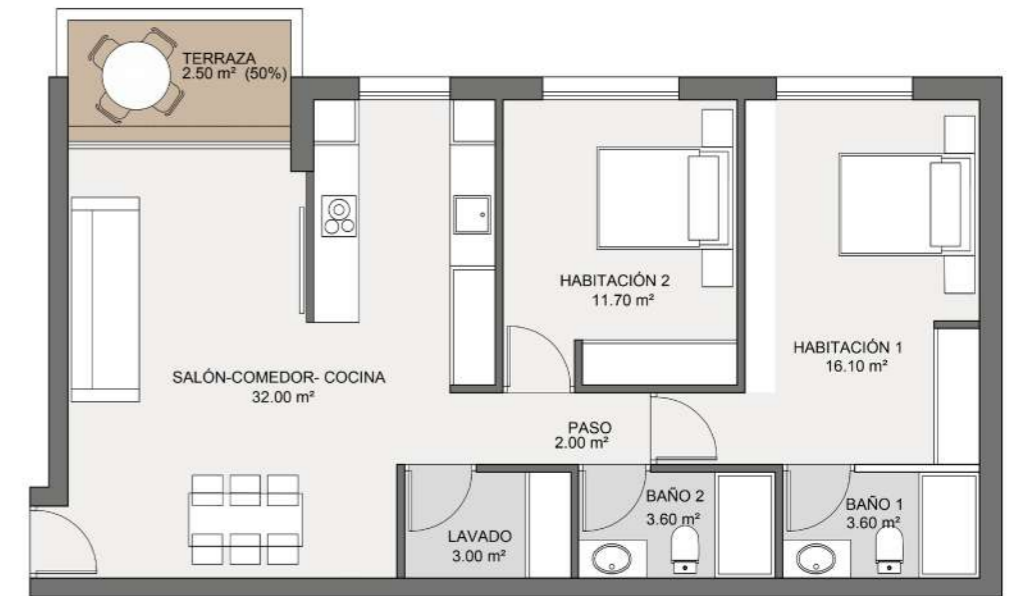
TIPO 1
3 DORMITORIOS | 2 BAÑOS
Superficie útil: 77,45 m²



TIPO 3
3 DORMITORIOS | 2 BAÑOS
Superficie útil: 75,20 m²
Superficie útil exterior: 77,70 m²



TIPO 2
2 DORMITORIOS | 2 BAÑOS
Superficie útil: 68,85 m²



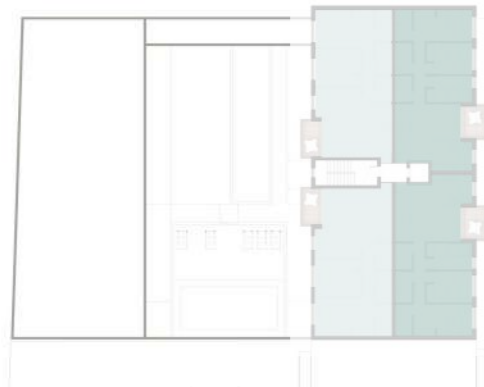
TIPO 4
2 DORMITORIOS | 2 BAÑOS
Superficie útil: 72,00 m²
Superficie útil exterior: 74,50 m²

Escala: 1/100





PLANTA BAJA



PLANTA TIPO (1-5)



TIPO 5
2 DORMITORIOS I 1 BAÑO

Superficie útil: 51,66 m²
Superficie útil exterior: 54,82 m²



TIPO 6
1 DORMITORIO I 1 BAÑO

Superficie útil: 39,20 m²
Superficie útil exterior: 42,30 m²



TIPO 7
1 DORMITORIO I 1 BAÑO

Superficie útil: 40,30 m²
Superficie útil exterior: 43,40 m²

En total, se proyectan **29 viviendas** distribuidas en **7 tipologías**:

- Tipo 1: Con tres dormitorios (1 ud)
- Tipo 2: Con dos dormitorios (3 ud)
- Tipo 3: Con tres dormitorios + terraza (10 ud)
- Tipo 4: Con dos dormitorios + terraza (10 ud)
- Tipo 5: Con dos dormitorios + terraza (1 ud)
- Tipo 6: Con un dormitorio + terraza (2 ud)
- Tipo 7: Con un dormitorio + terraza (2 ud)

Detalle por BLOQUE:

· **BLOQUE A (6 alturas):**

Este bloque alberga 24 viviendas de tipología 1-2-3-4.

· **BLOQUE B (1 altura):**

Este bloque alberga 5 viviendas de tipología 5-6.

Escala: 1/100

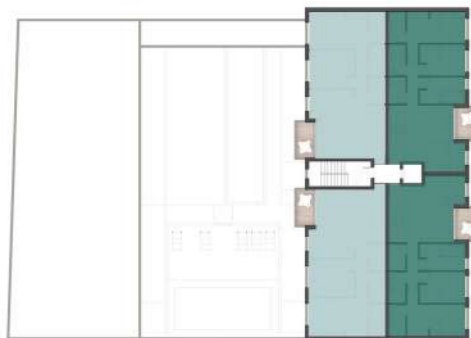




PLANTA BAJA



PLANTA BAJA



PLANTA TIPO (1-5)



PLANTA TIPO (1-5)

FLEXIBILIDAD

La organización espacial de las viviendas se ha concebido con un enfoque modular y flexible que facilita su adaptación a lo largo del tiempo.

Gracias a este diseño, es posible ampliar o reducir el número de habitaciones sin necesidad de intervenciones constructivas complejas, lo que permite reconfigurar los espacios de manera ágil y eficiente.

Esta capacidad de transformación garantiza que cada vivienda pueda evolucionar según las necesidades de sus ocupantes, ya sea para incorporar nuevas dependencias o para optimizar la distribución interna sin comprometer la integridad estructural ni la calidad de los acabados.

