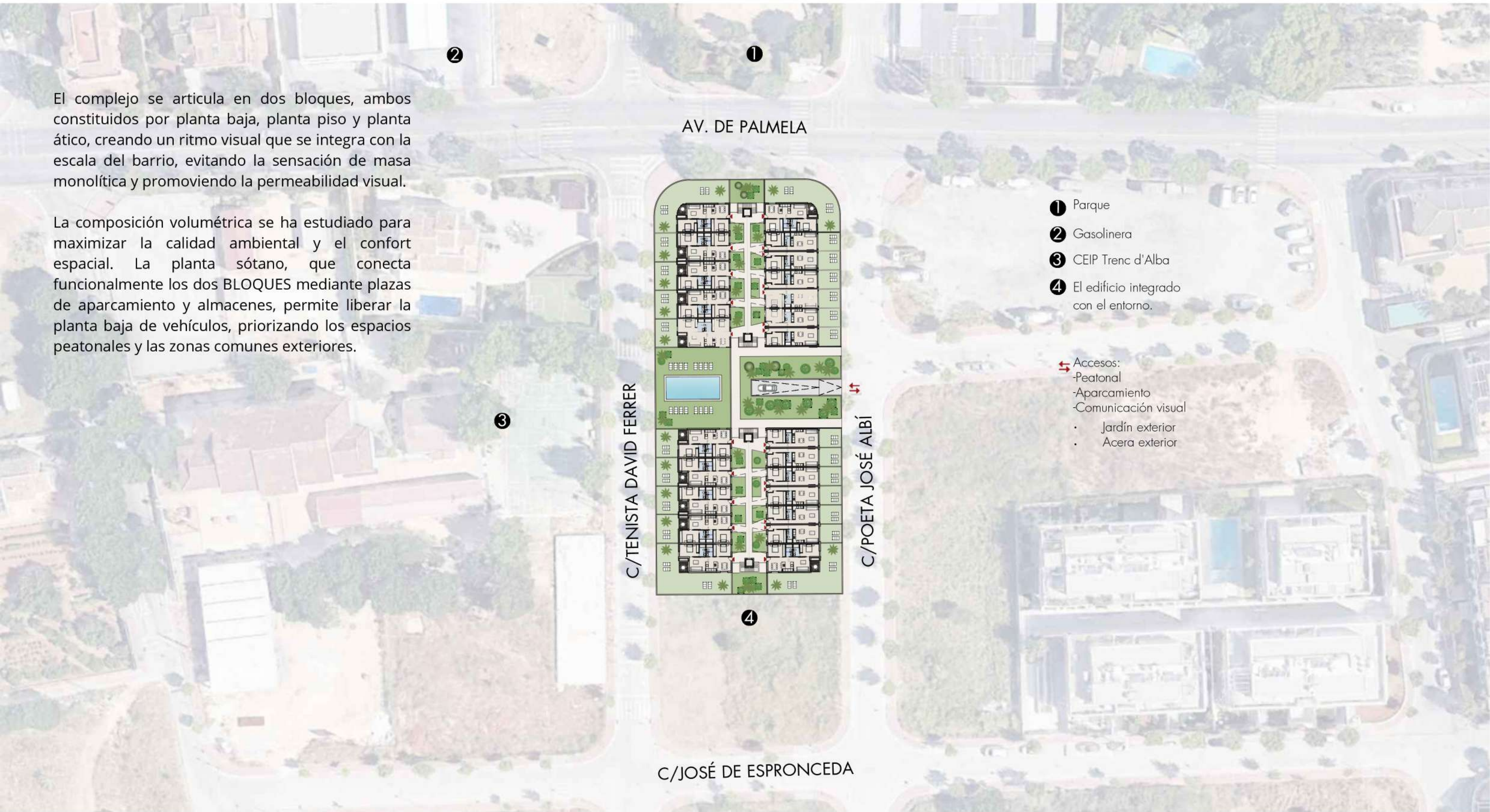


FAMA HOME



El complejo se articula en dos bloques, ambos constituidos por planta baja, planta piso y planta ático, creando un ritmo visual que se integra con la escala del barrio, evitando la sensación de masa monolítica y promoviendo la permeabilidad visual.

La composición volumétrica se ha estudiado para maximizar la calidad ambiental y el confort espacial. La planta sótano, que conecta funcionalmente los dos BLOQUES mediante plazas de aparcamiento y almacenes, permite liberar la planta baja de vehículos, priorizando los espacios peatonales y las zonas comunes exteriores.

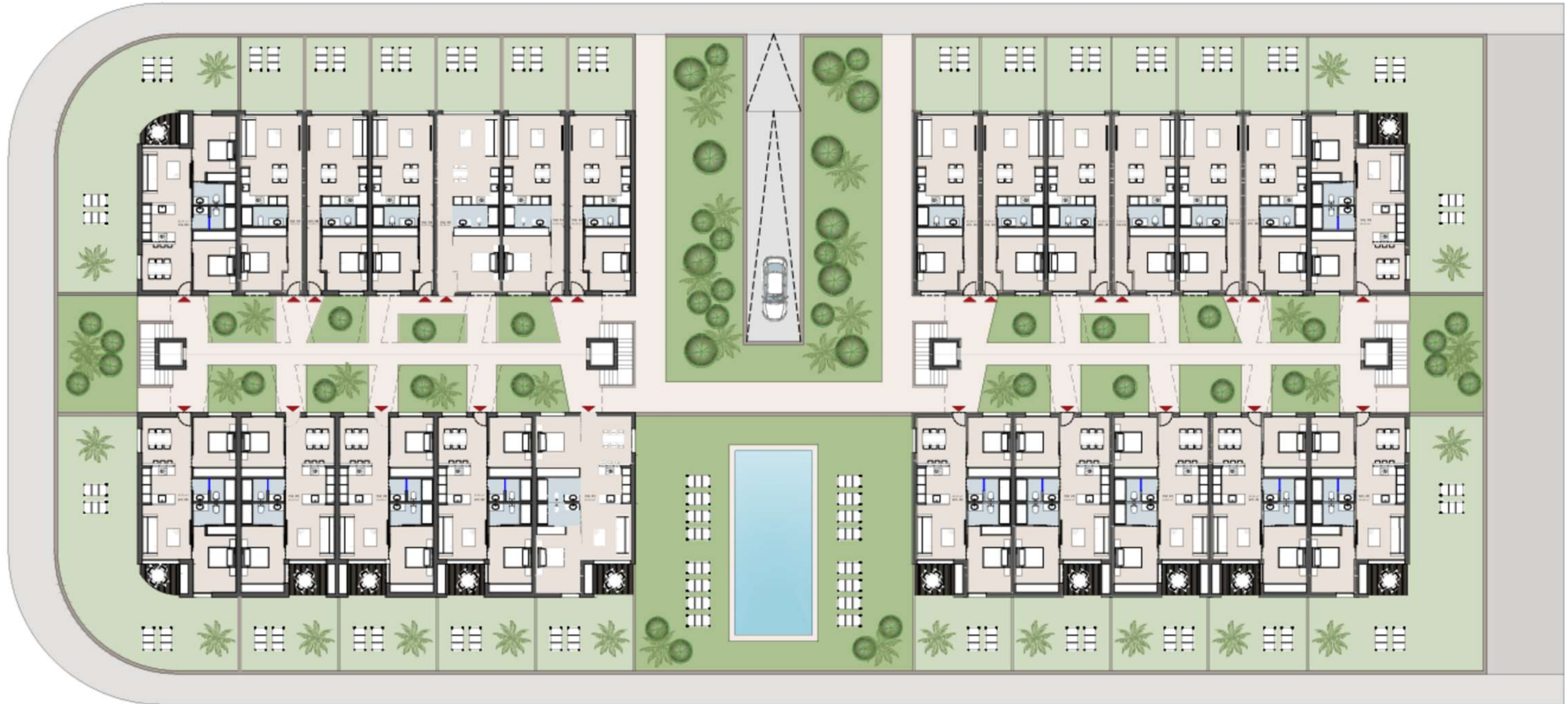


- 1 Parque
- 2 Gasolinera
- 3 CEIP Trenc d'Alba
- 4 El edificio integrado con el entorno.

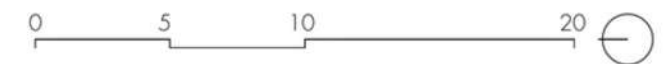
- ↔ Accesos:
- Peatonal
 - Aparcamiento
 - Comunicación visual
 - Jardín exterior
 - Acera exterior

Composición y Calidad Ambiental

La propuesta incorpora unos espacios exteriores de calidad. Las zonas comunes ajardinadas, las áreas recreativas y piscina, se diseñan como extensiones naturales de los espacios habitables. Estos ambientes promueven el encuentro social, mejoran la microclimatización y aportan un valor estético y ecológico al conjunto.



Escala: 1/250



Calidad Espacial y Coherencia Contextual

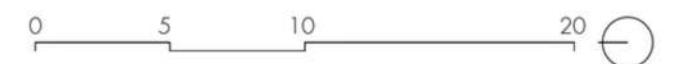
La orientación del edificio y la configuración de sus volúmenes responden a las condiciones climáticas del lugar, optimizando la incidencia de la luz natural y favoreciendo la ventilación.

La clara diferencia entre las áreas comunes y las zonas residenciales asegura un ambiente confortable, donde el espacio público se convierte en un escenario de encuentro y de integración comunitaria.

La elección de materiales, las diferentes alturas de los volúmenes y la disposición de los elementos arquitectónicos se realizan asegurando que la propuesta no solo se adapte, sino que también enriquezca el paisaje urbano, manteniendo una coherencia contextual que respete la identidad del entorno.

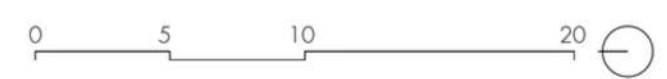


Escala: 1/250

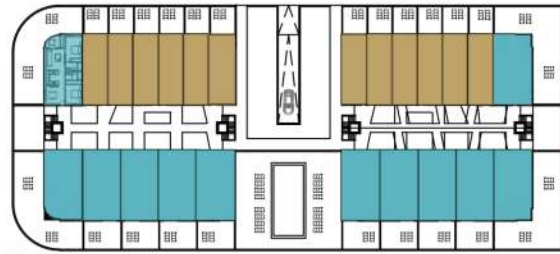




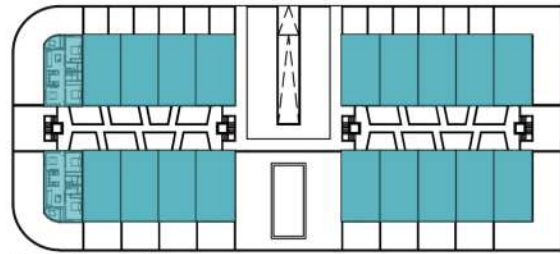
Escala: 1/250



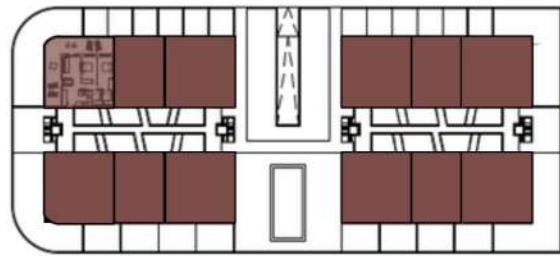




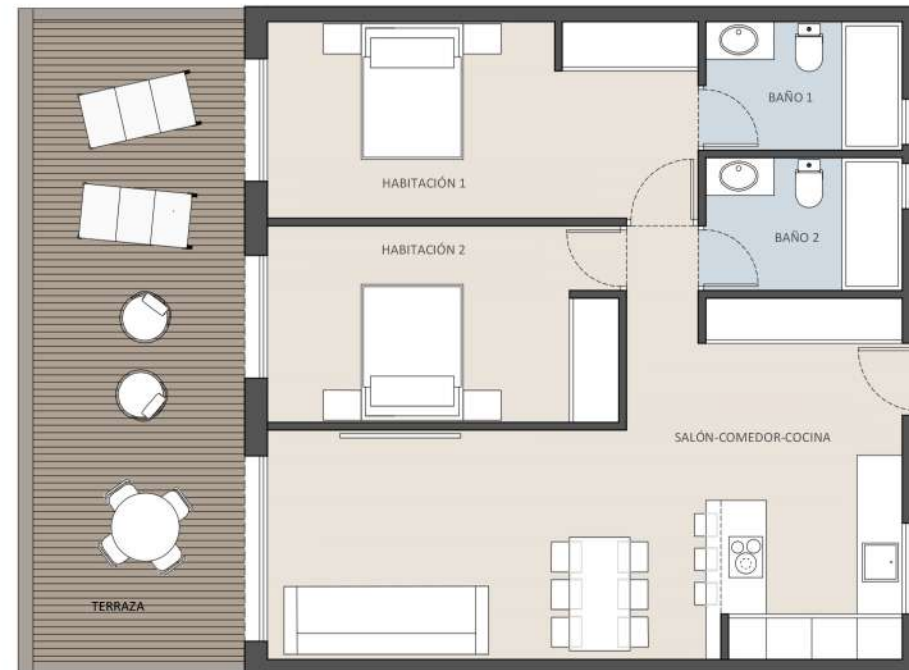
PLANTA BAJA



PLANTA PISO



PLANTA ÁTICO



TIPO 1
1 DORMITORIO 1 BAÑO

TIPO 2
2 DORMITORIOS 2 BAÑOS

TIPO 3
2 DORMITORIOS 2 BAÑOS

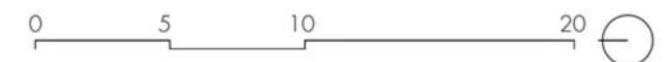
El proyecto se concibe como un complejo residencial integrado por DOS BLOQUES. Ambos bloques se configuran con 3 alturas sobre rasante, compuestos por planta baja, planta piso y planta ático. Cada bloque posee 28 viviendas.

La planta sótano, que abarca prácticamente la totalidad de la parcela, actúa como el núcleo funcional del complejo, prestando servicio a los DOS BLOQUES albergando 66 aparcamientos, 52 trasteros y otros usos complementarios.

En total se proyectan 56 viviendas distribuidas en 3 tipologías:

- Tipo 1: Con un dormitorio (12 ud)
- Tipo 2: Con dos dormitorios+terraza (32 ud)
- Tipo 3: Con dos dormitorios+terraza (12 ud)

Escala: 1/250







FAMA HOME