

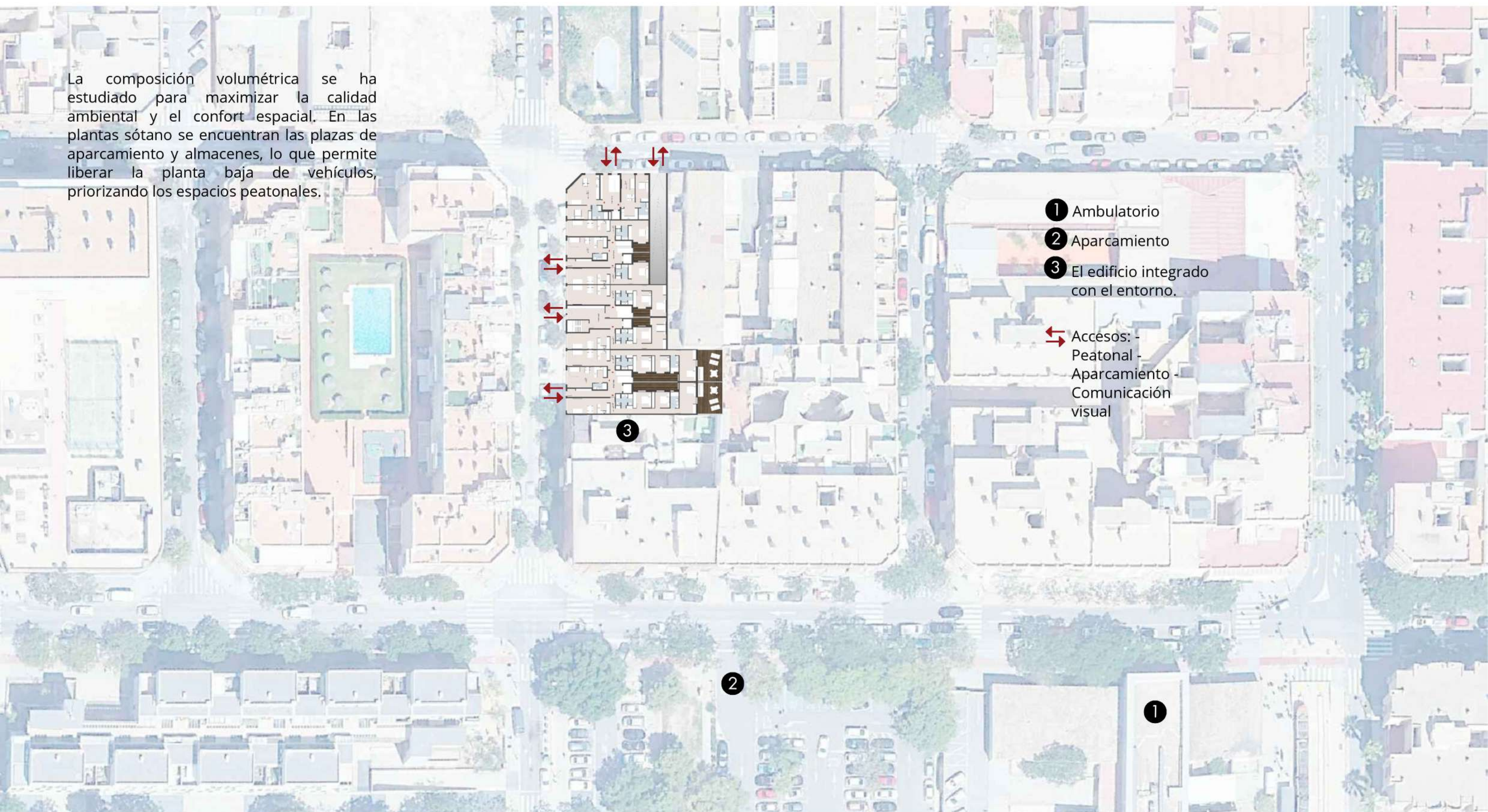


Coop. V.

VIVIENDA ASEQUIBLE  
**San Vicente**



La composición volumétrica se ha estudiado para maximizar la calidad ambiental y el confort espacial. En las plantas sótano se encuentran las plazas de aparcamiento y almacenes, lo que permite liberar la planta baja de vehículos, priorizando los espacios peatonales.



- ① Ambulatorio
- ② Aparcamiento
- ③ El edificio integrado con el entorno.

↔ Accesos: -  
Peatonal -  
Aparcamiento -  
Comunicación  
visual

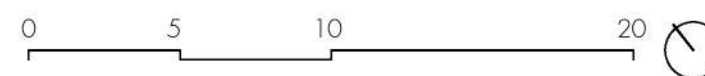
### Calidad Espacial y Coherencia Contextual

La orientación del edificio y la configuración de sus volúmenes responden a las condiciones climáticas del lugar, optimizando la incidencia de la luz natural y favoreciendo la ventilación.

La elección de materiales, la altura del volumen y la disposición de los elementos arquitectónicos se realizan asegurando que la propuesta no solo se adapte, sino que también enriquezca el paisaje urbano, manteniendo una coherencia contextual que respete la identidad del entorno.

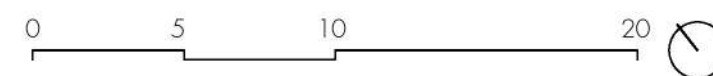


Escala: 1/150



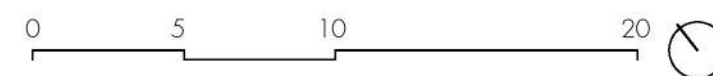


ESCALA 1/150

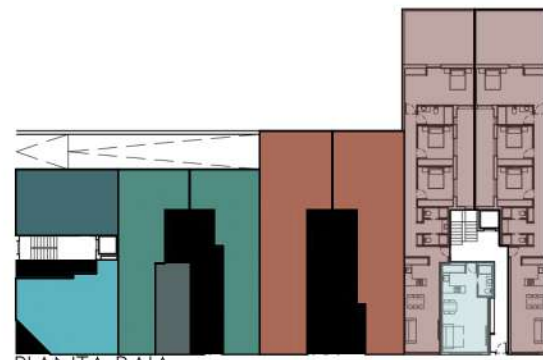




ESCALA 1/ 150







**PLANTA ÁTICO** El proyecto se concibe como un complejo residencial integrado por CUATRO ESCALERAS. Todas las escaleras se configuran con 4 alturas sobre rasante, compuestos por planta baja y 3 plantas piso. Las dos plantas sótano, actúan como el núcleo funcional del complejo, prestando servicio a las CUATRO ESCALERAS albergando 43 aparcamientos, 43 trasteros y otros usos complementarios.

En total se proyectan 32 viviendas distribuidas en 12 tipologías:

- Tipo 1: Con un dormitorio (2 ud)
- Tipo 2: Con un dormitorio (1 ud)
- Tipo 3: Con un dormitorio (2 ud)
- Tipo 4: Estudio (2 ud)
- Tipo 5: Con dos dormitorios+patio (2 ud)
- Tipo 6: Con tres dormitorios+patio (2 ud)
- Tipo 7: Con dos dormitorios+terracea (1 ud)
- Tipo 8: Con dos dormitorios+terracea (2 ud)
- Tipo 9: Con dos dormitorios+terracea (7 ud)
- Tipo 10: Con un dormitorio+terracea (6 ud)
- Tipo 11: Con tres dormitorios+terracea (4 ud)
- Tipo 12: Con un dormitorios+terracea (1 ud)



**TIPO 1**  
1 DORMITORIOS | 1 BAÑO



**TIPO 2**  
1 DORMITORIOS | 1 BAÑO



**TIPO 3**  
1 DORMITORIOS | 1 BAÑO



**TIPO 4**  
ESTUDIO | 1 BAÑO



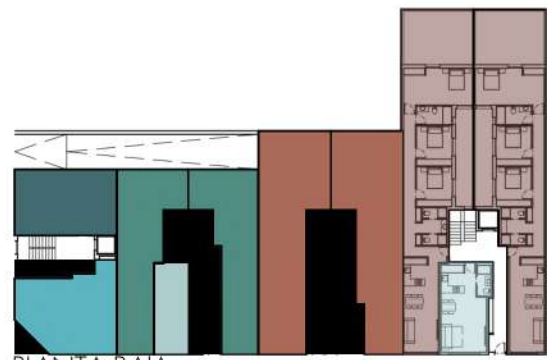
**TIPO 5**  
2 DORMITORIOS | 2 BAÑOS



**TIPO 6**  
3 DORMITORIOS | 3 BAÑOS

Escala 1/250





PLANTA BAJA



PLANTA PISO



PLANTA ÁTICO



TIPO 7  
2 DORMITORIOS | 2 BAÑOS



TIPO 8  
2 DORMITORIOS | 1 BAÑO



TIPO 9  
2 DORMITORIOS | 2 BAÑOS



TIPO 10  
1 DORMITORIO | 1 BAÑO



TIPO 11  
3 DORMITORIOS | 3 BAÑOS



TIPO 12  
1 DORMITORIO | 1 BAÑO





Coop. V.

VIVIENDA ASEQUIBLE  
**San Vicente**