

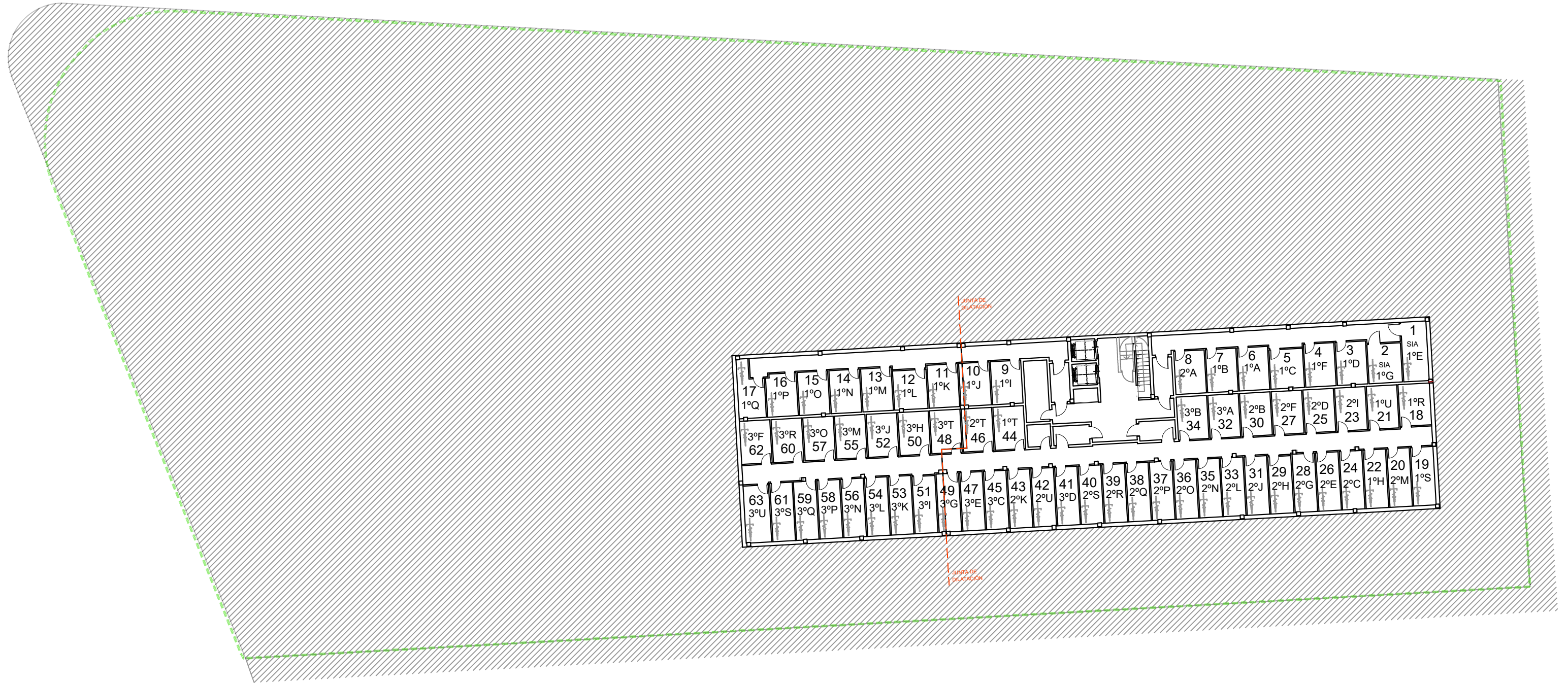


PLANTA PRIMERA



- RESERVA VIVIENDA PARA JÓVENES Y/O FAMILIAS MONOPARENTALES
- PLANTA PRIMERA: 1°F
- 1°H
- 1°J
- 1°K
- 1°L
- 1°M
- 1°O
- 1°R

- RESTO DE VIVIENDAS A LA VENTA
- PLANTA PRIMERA: 1°A
- 1°B
- 1°C
- 1°D
- 1°I
- 1°N
- 1°P
- 1°U



PLANTA SÓTANO





PLANTA SEGUNDA



- RESERVA VIVIENDA PARA JÓVENES Y/O FAMILIAS MONOPARENTALES
- PLANTA SEGUNDA: 2°F
- 2°G
- 2°H
- 2°J
- 2°K
- 2°L
- 2°M
- 2°O
- 2°R

- RESTO DE VIVIENDAS A LA VENTA
- PLANTA SEGUNDA: 2°C
- 2°D
- 2°E
- 2°I
- 2°N
- 2°P
- 2°T
- 2°U

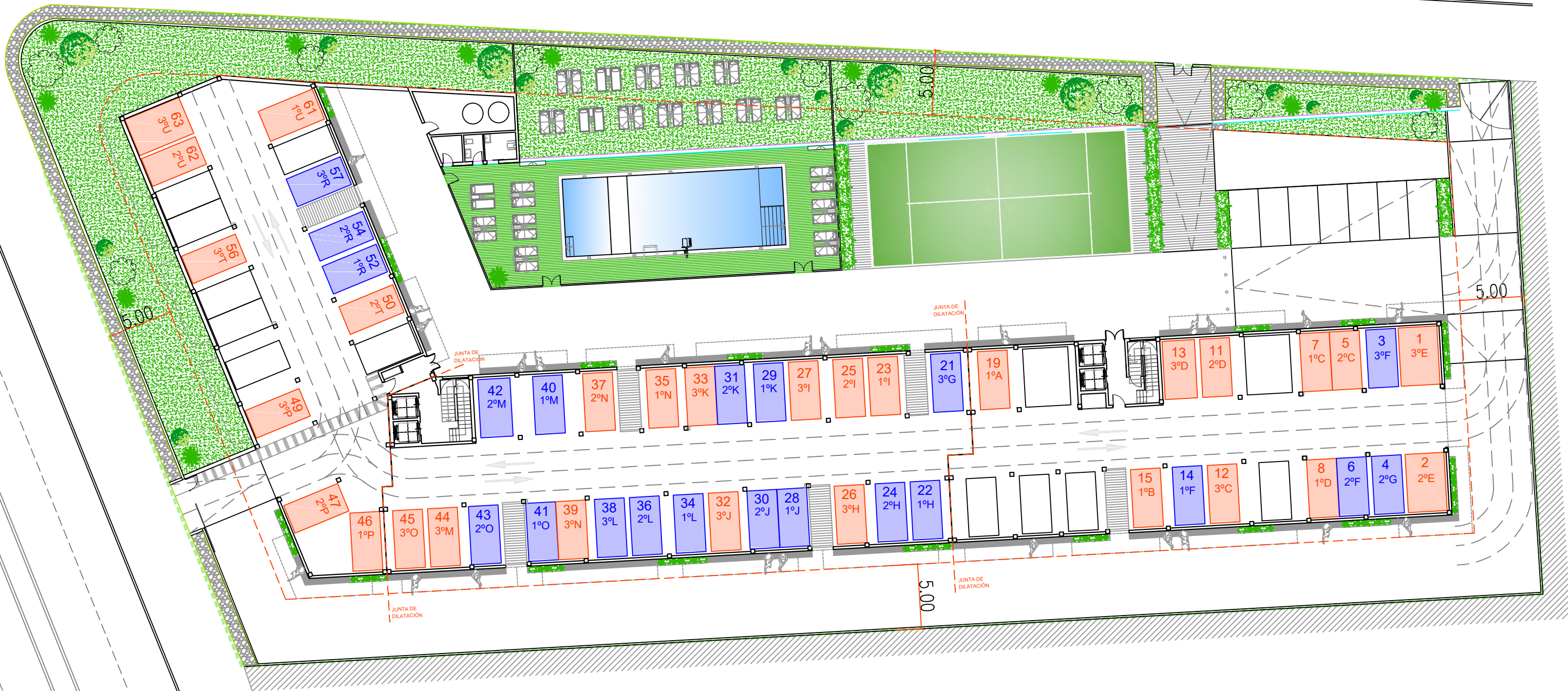


PLANTA TERCERA



RESERVA VIVIENDA PARA JÓVENES Y/O FAMILIAS MONOPARENTALES
 PLANTA TERCERA: 3ºF
 3ºG
 3ºL
 3ºR

RESTO DE VIVIENDAS A LA VENTA
 PLANTA TERCERA: 3ºC
 3ºD
 3ºE
 3ºH
 3ºI
 3ºJ
 3ºK
 3ºM
 3ºN
 3ºO
 3ºP
 3ºT
 3ºU



PLANTA PRIMERA



RESERVA PLAZAS PARA JÓVENES Y/O FAMILIAS MONOPARENTALES

RESTO DE PLAZAS A LA VENTA

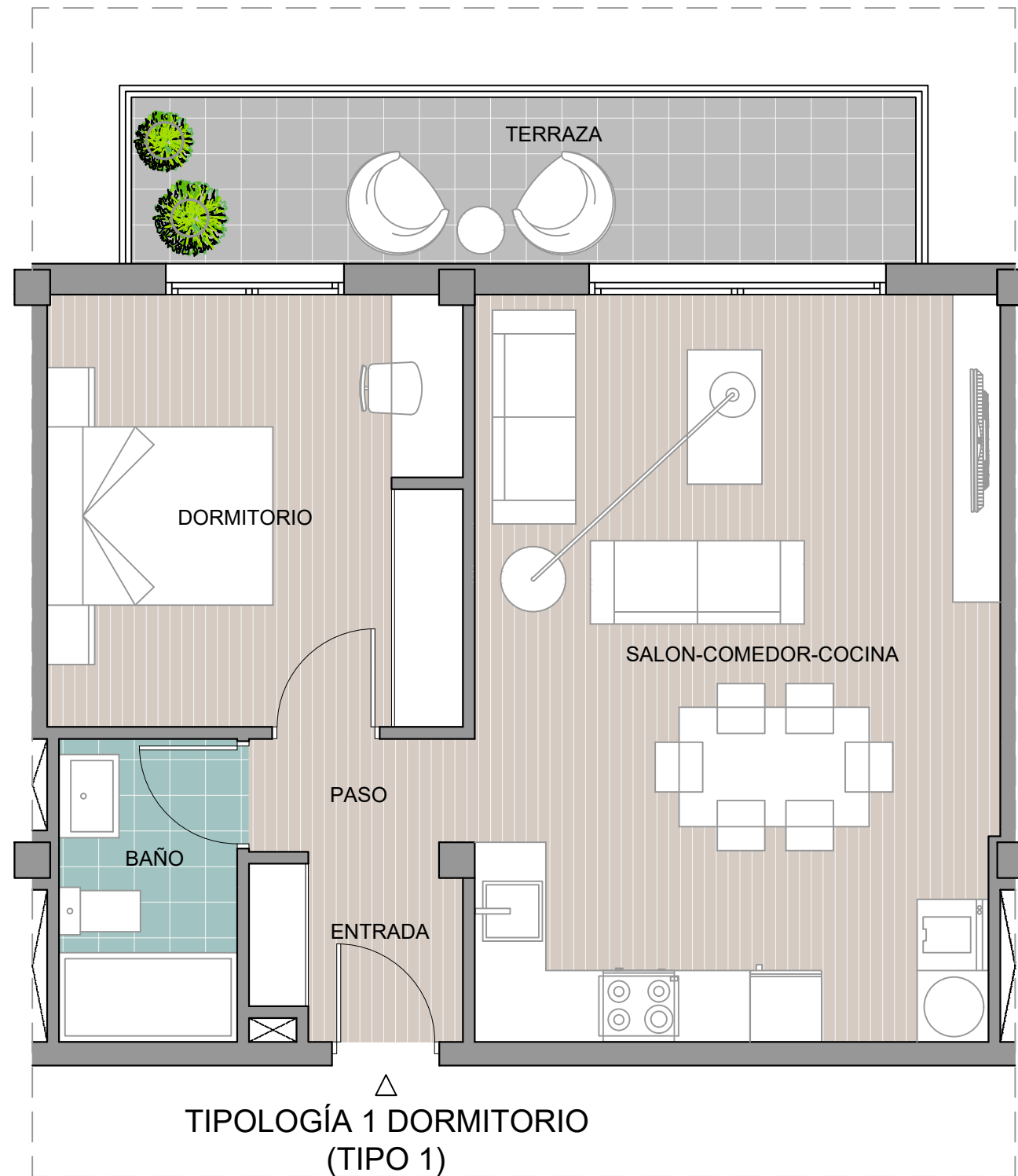

TIPOLOGÍA VIVIENDA 1 DORMITORIO (TIPO 1)

	SUPERFICIES (m2)
ENTRADA	2,64
PASO	1,78
SALÓN-COMEDOR-COCINA	27,66
BAÑO	3,83
DORMITORIO	12,74
TOTAL SUPERFICIE ÚTIL INTERIOR	48,65
TOTAL SUPERFICIE ÚTIL TERRAZA	9,73
TOTAL SUPERFICIE ÚTIL VIVIENDA (ÚTIL INTERIOR + TERRAZA)	58,38

PRECIO VIVIENDA (TIPO 1) 187.632,00 €

Plaza de aparcamiento y trastero incluidos en precio
Impuestos no incluidos

El precio indicado de las viviendas se ha calculado en base al módulo para la fijación del precio máximo de viviendas de Protección Pública establecido por la Generalitat para el año 2025. El precio definitivo quedará supeditado a las posibles actualizaciones que, para este módulo, establezca la Generalitat



El presente plano tiene carácter informativo, su información ha sido elaborada a partir de los estudios previos del proyecto, estando sujeto a posibles modificaciones de carácter técnico derivadas del desarrollo del proyecto o motivadas por exigencias técnicas de su ejecución. La ubicación y dimensiones de pilares y paso de instalaciones pueden verse alterados. El mobiliario que figura en la vivienda es meramente decorativo y no está incluido en el precio de la vivienda, salvo lo expresamente mencionado en la memoria de calidades. Las superficies expresadas son aproximadas, pudiendo experimentar modificaciones por razones de índole técnicas y/o legales en el desarrollo de la ejecución de las obras.

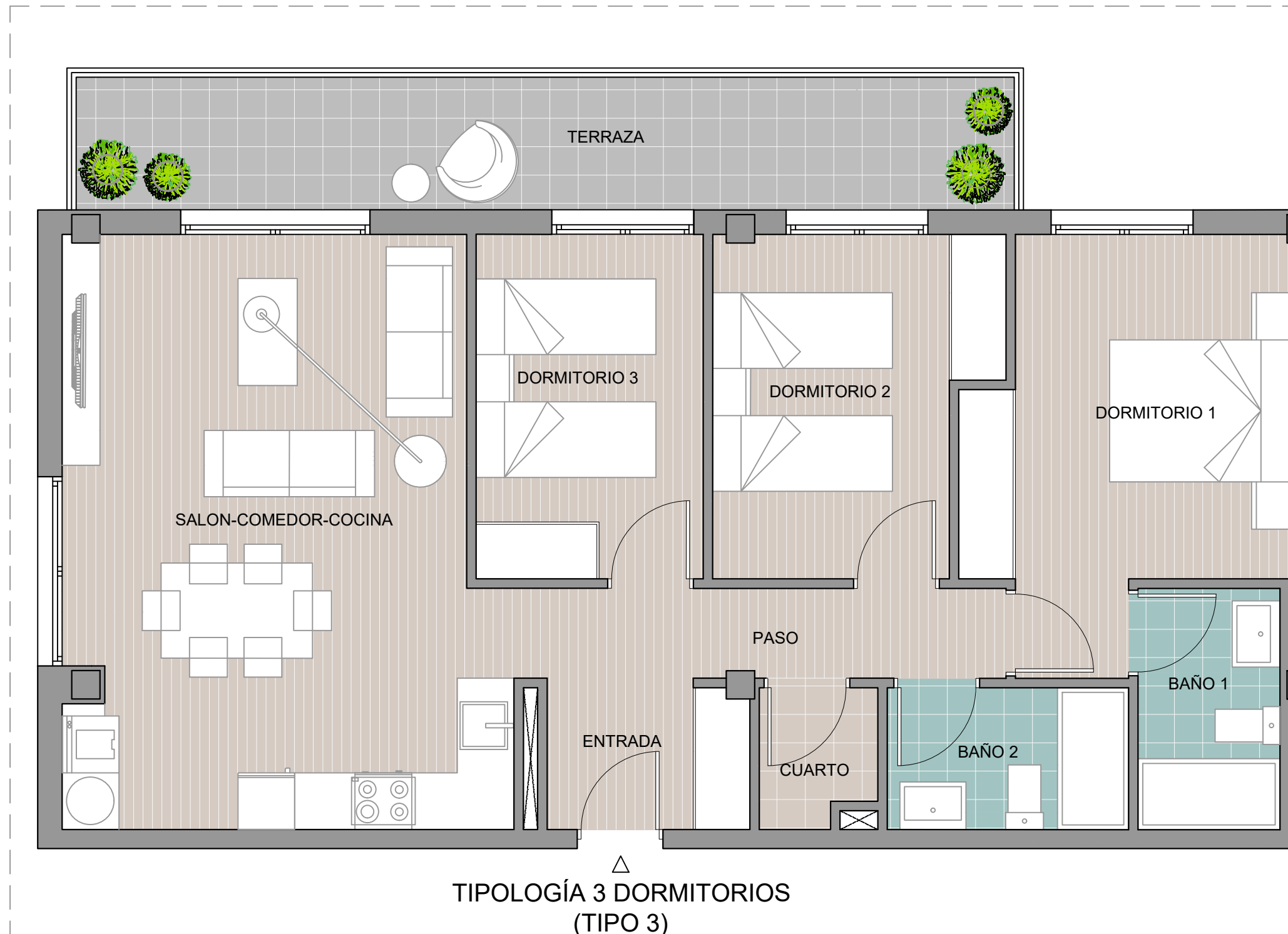

TIPOLOGÍA VIVIENDA 3 DORMITORIOS (TIPO 3)

	SUPERFICIES (m2)
ENTRADA	3,34
PASO	4,94
SALÓN-COMEDOR-COCINA	28,00
CUARTO	1,73
BAÑO 1	3,83
DORMITORIO 1	13,00
BAÑO 2	3,83
DORMITORIO 2	10,03
DORMITORIO 3	8,75
TOTAL SUPERFICIE ÚTIL INTERIOR	77,45
TOTAL SUPERFICIE ÚTIL TERRAZA	14,53
TOTAL SUPERFICIE ÚTIL VIVIENDA (ÚTIL INTERIOR + TERRAZAS)	91,98

PRECIO VIVIENDA (TIPO 3) 268.272,00 €

Plaza de aparcamiento y trastero incluidos en precio
Impuestos no incluidos

El precio indicado de las viviendas se ha calculado en base al módulo para la fijación del precio máximo de viviendas de Protección Pública establecido por la Generalitat para el año 2025. El precio definitivo quedará supeditado a las posibles actualizaciones que, para este módulo, establezca la Generalitat



El presente plano tiene carácter informativo, su información ha sido elaborada a partir de los estudios previos del proyecto, estando sujeto a posibles modificaciones de carácter técnico derivadas del desarrollo del proyecto o motivadas por exigencias técnicas de su ejecución. La ubicación y dimensiones de pilares y paso de instalaciones pueden verse alterados. El mobiliario que figura en la vivienda es meramente decorativo y no está incluido en el precio de la vivienda, salvo lo expresamente mencionado en la memoria de calidades. Las superficies expresadas son aproximadas, pudiendo experimentar modificaciones por razones de índole técnicas y/o legales en el desarrollo de la ejecución de las obras.

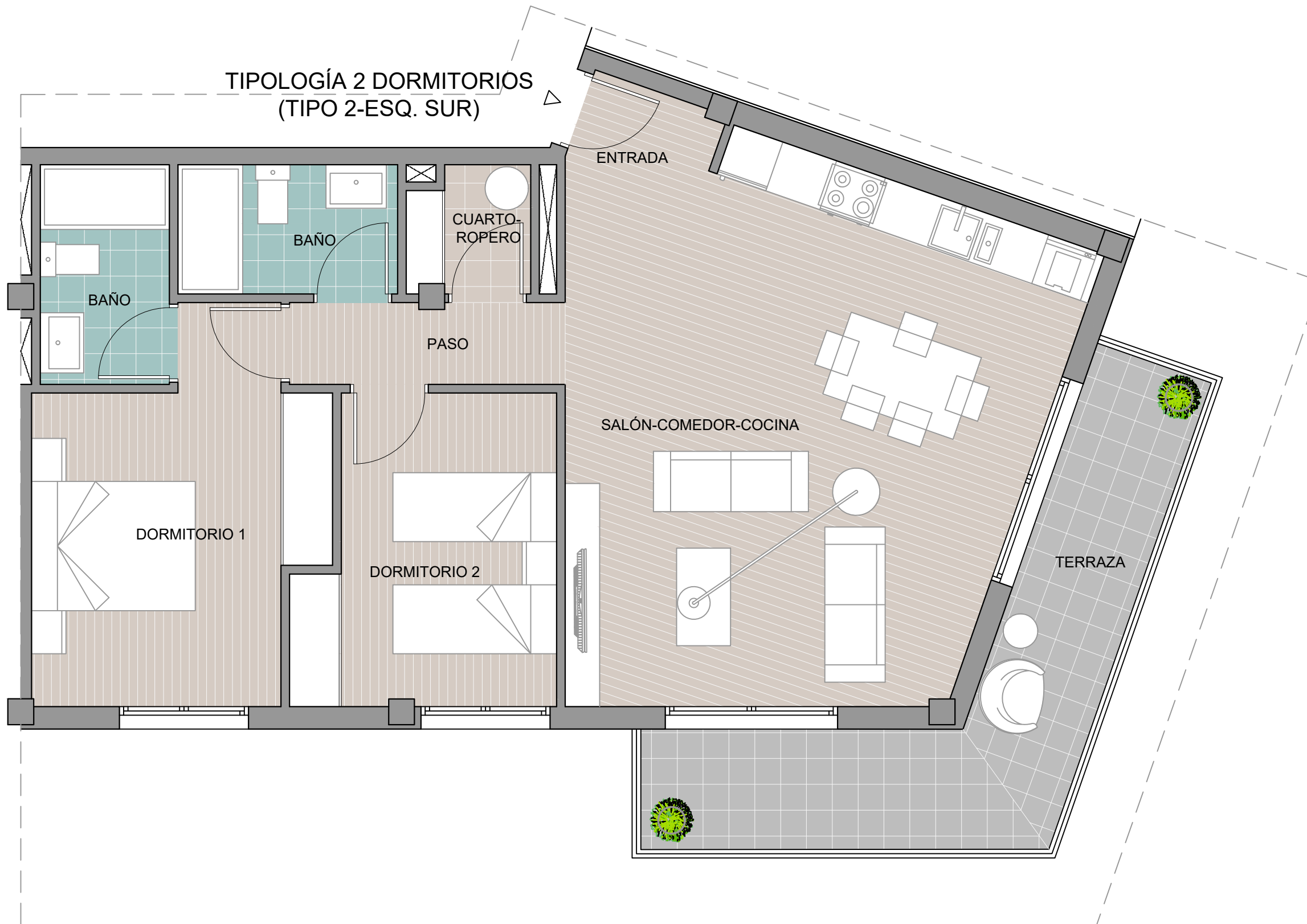

TIPOLOGÍA VIVIENDA 2 DORMITORIOS (TIPO 2-ESQ. SUR)

	SUPERFICIES (m ²)
ENTRADA	3,69
ROPERO	2,00
PASO	3,02
SALÓN-COMEDOR-COCINA	31,12
BAÑO 1	3,83
DORMITORIO 1	13,00
BAÑO 2	3,83
DORMITORIO 2	10,03
TOTAL SUPERFICIE ÚTIL INTERIOR	70,52
TOTAL SUPERFICIE ÚTIL TERRAZA	14,10
TOTAL SUPERFICIE ÚTIL VIVIENDA (ÚTIL INTERIOR + TERRAZA)	84,62

PRECIO VIVIENDA (TIPO 2-ESQ. SUR)
250.608,00 €

Plaza de aparcamiento y trastero incluidos en precio
Impuestos no incluidos

El precio indicado de las viviendas se ha calculado en base al módulo para la fijación del precio máximo de viviendas de Protección Pública establecido por la Generalitat para el año 2025. El precio definitivo quedará supeditado a las posibles actualizaciones que, para este módulo, establezca la Generalitat

**TIPOLOGÍA 2 DORMITORIOS
(TIPO 2-ESQ. SUR)**


El presente plano tiene carácter informativo, su información ha sido elaborada a partir de los estudios previos del proyecto, estando sujeto a posibles modificaciones de carácter técnico derivadas del desarrollo del proyecto o motivadas por exigencias técnicas de su ejecución. La ubicación y dimensiones de pilares y paso de instalaciones pueden verse alterados. El mobiliario que figura en la vivienda es meramente decorativo y no está incluido en el precio de la vivienda, salvo lo expresamente mencionado en la memoria de calidades. Las superficies expresadas son aproximadas, pudiendo experimentar modificaciones por razones de índole técnicas y/o legales en el desarrollo de la ejecución de las obras.



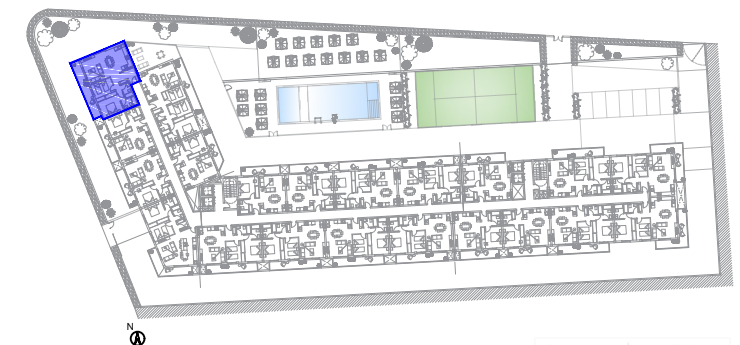

TIPOLOGÍA VIVIENDA 2 DORMITORIOS (TIPO 2-ESQ. OESTE)
 SUPERFICIES (m2)

ENTRADA	6,45
PASO	3,02
SALÓN-COMEDOR-COCINA	34,84
BAÑO 1	3,83
DORMITORIO 1	13,00
BAÑO 2	3,83
DORMITORIO 2	10,03
TOTAL SUPERFICIE ÚTIL INTERIOR	75,00
TOTAL SUPERFICIE ÚTIL TERRAZA	15,00
TOTAL SUPERFICIE ÚTIL VIVIENDA (ÚTIL INTERIOR + TERRAZA)	90,00

PRECIO VIVIENDA (TIPO 2-ESQ. OESTE) 263.520,00 €

 Plaza de aparcamiento y trastero incluidos en precio
 Impuestos no incluidos

El precio indicado de las viviendas se ha calculado en base al módulo para la fijación del precio máximo de viviendas de Protección Pública establecido por la Generalitat para el año 2025. El precio definitivo quedará supeditado a las posibles actualizaciones que, para este módulo, establezca la Generalitat



El presente plano tiene carácter informativo, su información ha sido elaborada a partir de los estudios previos del proyecto, estando sujeto a posibles modificaciones de carácter técnico derivadas del desarrollo del proyecto o motivadas por exigencias técnicas de su ejecución. La ubicación y dimensiones de pilares y paso de instalaciones pueden verse alterados. El mobiliario que figura en la vivienda es meramente decorativo y no está incluido en el precio de la vivienda, salvo lo expresamente mencionado en la memoria de calidades. Las superficies expresadas son aproximadas, pudiendo experimentar modificaciones por razones de índole técnicas y/o legales en el desarrollo de la ejecución de las obras.

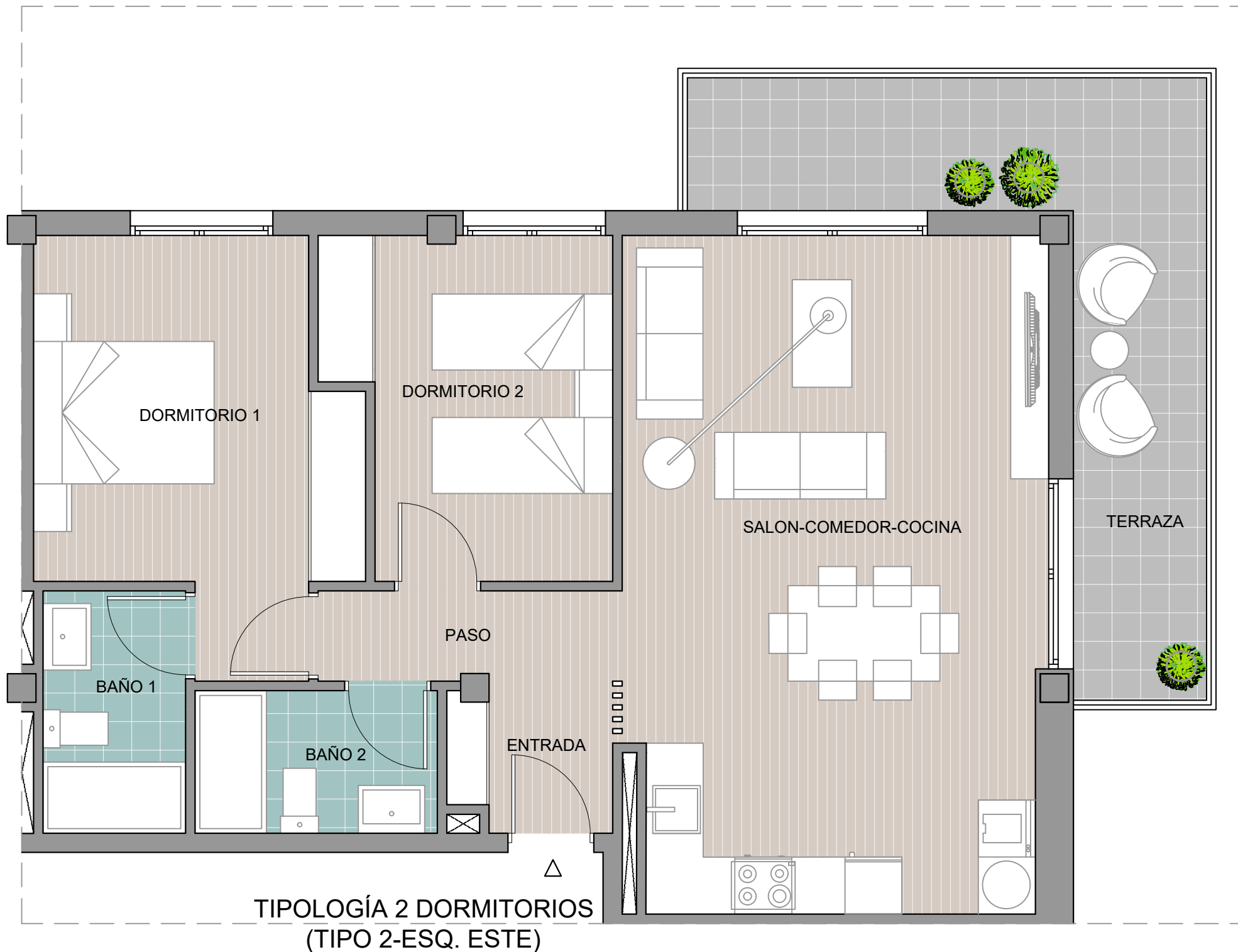

TIPOLOGÍA VIVIENDA 2 DORMITORIOS (TIPO 2-ESQ. ESTE)

	SUPERFICIES (m2)
ENTRADA	2,58
PASO	3,02
SALÓN-COMEDOR-COCINA	31,25
BAÑO 1	3,83
DORMITORIO 1	13,00
BAÑO 2	3,83
DORMITORIO 2	10,03
TOTAL SUPERFICIE ÚTIL INTERIOR	67,54
TOTAL SUPERFICIE ÚTIL TERRAZA	15,61
TOTAL SUPERFICIE ÚTIL VIVIENDA (ÚTIL INTERIOR + TERRAZA)	83,15

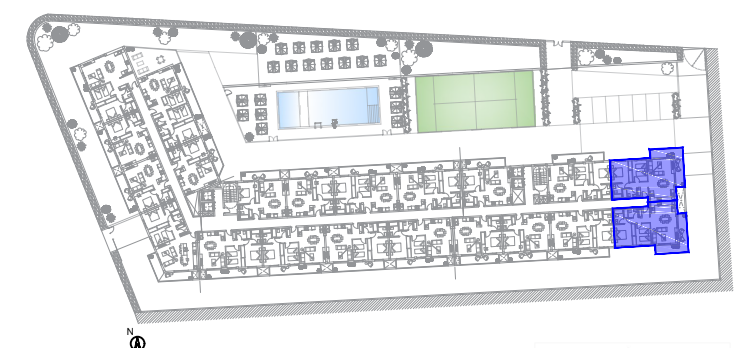
PRECIO VIVIENDA (TIPO 2-ESQ. ESTE) **242.035,20 €**

Plaza de aparcamiento y trastero incluidos en precio
Impuestos no incluidos

El precio indicado de las viviendas se ha calculado en base al módulo para la fijación del precio máximo de viviendas de Protección Pública establecido por la Generalitat para el año 2025. El precio definitivo quedará supeditado a las posibles actualizaciones que, para este módulo, establezca la Generalitat



El presente plano tiene carácter informativo, su información ha sido elaborada a partir de los estudios previos del proyecto, estando sujeto a posibles modificaciones de carácter técnico derivadas del desarrollo del proyecto o motivadas por exigencias técnicas de su ejecución. La ubicación y dimensiones de pilares y paso de instalaciones pueden verse alterados. El mobiliario que figura en la vivienda es meramente decorativo y no está incluido en el precio de la vivienda, salvo lo expresamente mencionado en la memoria de calidades. Las superficies expresadas son aproximadas, pudiendo experimentar modificaciones por razones de índole técnicas y/o legales en el desarrollo de la ejecución de las obras.



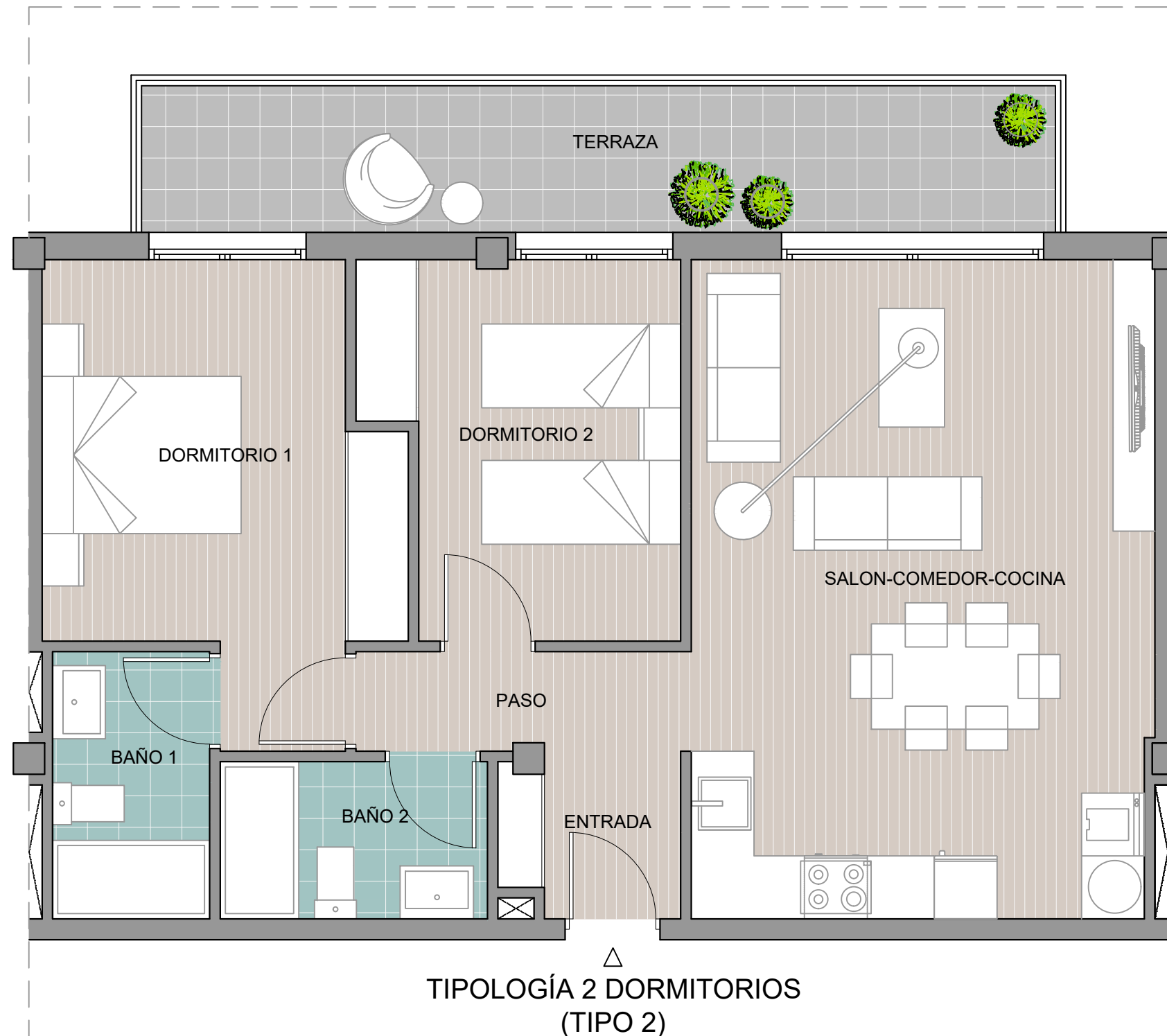

TIPOLOGÍA VIVIENDA 2 DORMITORIOS (TIPO 2)

	SUPERFICIES (m2)
ENTRADA	2,58
PASO	3,02
SALÓN-COMEDOR-COCINA	27,66
BAÑO 1	3,83
DORMITORIO 1	13,00
BAÑO 2	3,83
DORMITORIO 2	10,03
TOTAL SUPERFICIE ÚTIL INTERIOR	63,95
TOTAL SUPERFICIE ÚTIL TERRAZA	12,79
TOTAL SUPERFICIE ÚTIL VIVIENDA (ÚTIL INTERIOR + TERRAZA)	76,74

PRECIO VIVIENDA (TIPO 2) 231.696,00 €

Plaza de aparcamiento y trastero incluidos en precio
Impuestos no incluidos

El precio indicado de las viviendas se ha calculado en base al módulo para la fijación del precio máximo de viviendas de Protección Pública establecido por la Generalitat para el año 2025. El precio definitivo quedará supeditado a las posibles actualizaciones que, para este módulo, establezca la Generalitat



El presente plano tiene carácter informativo, su información ha sido elaborada a partir de los estudios previos del proyecto, estando sujeto a posibles modificaciones de carácter técnico derivadas del desarrollo del proyecto o motivadas por exigencias técnicas de su ejecución. La ubicación y dimensiones de pilares y paso de instalaciones pueden verse alterados. El mobiliario que figura en la vivienda es meramente decorativo y no está incluido en el precio de la vivienda, salvo lo expresamente mencionado en la memoria de calidades. Las superficies expresadas son aproximadas, pudiendo experimentar modificaciones por razones de índole técnicas y/o legales en el desarrollo de la ejecución de las obras.