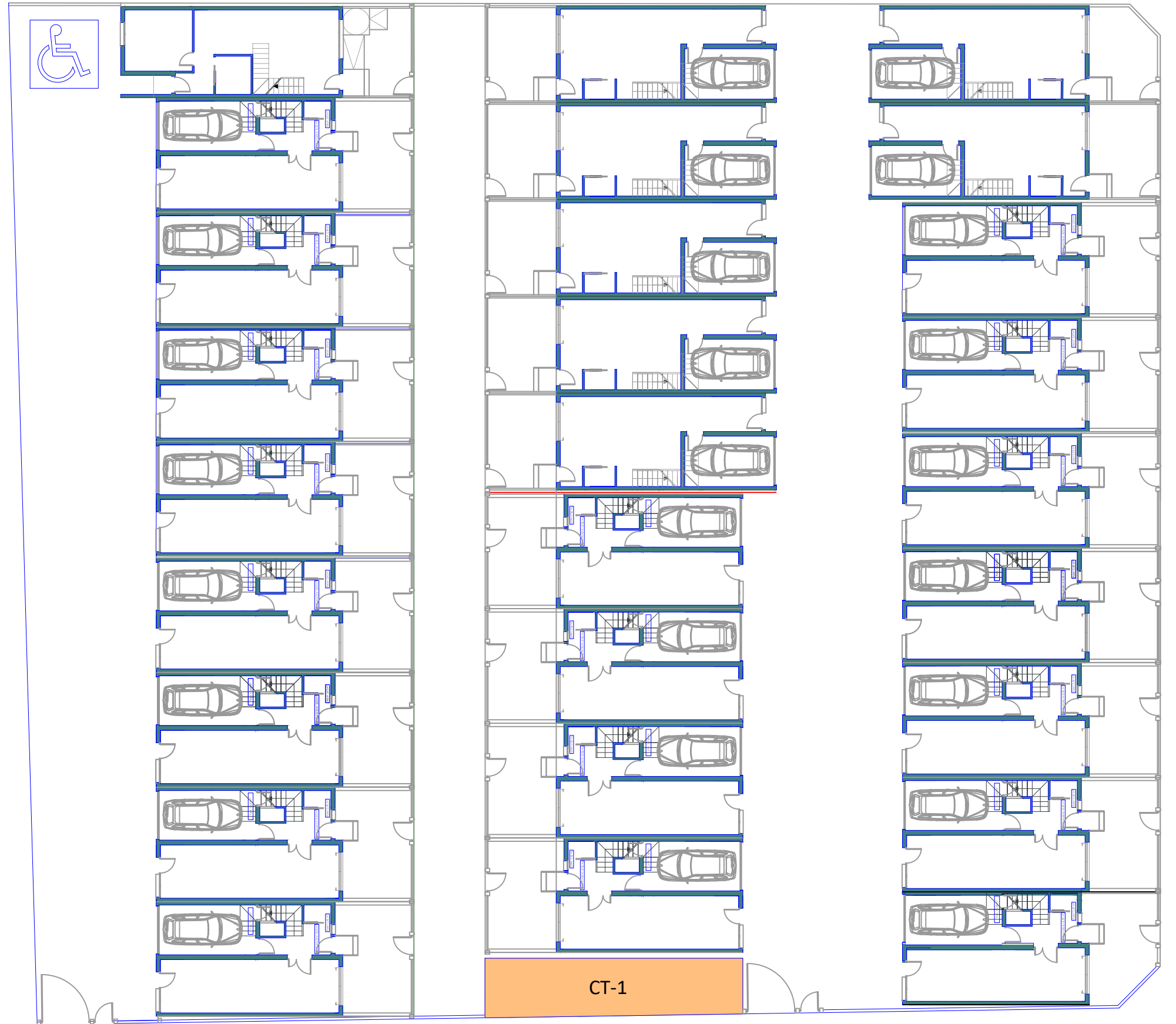


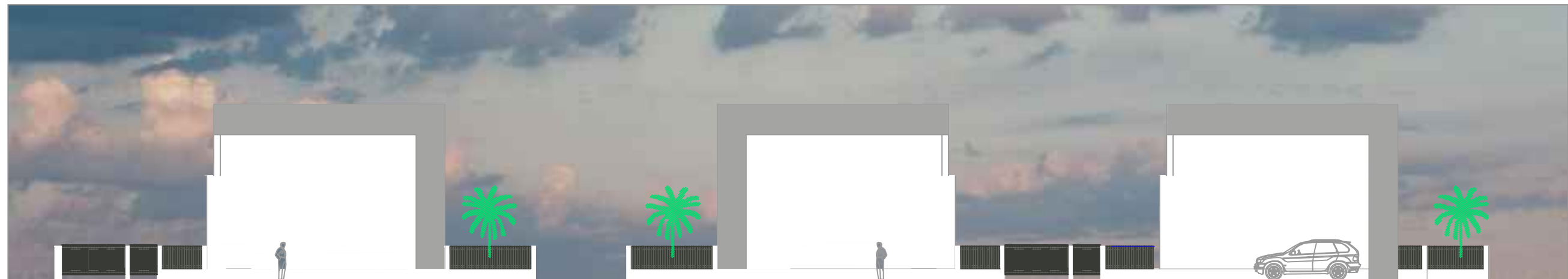
La propuesta aquí presentada se realiza en base a las determinaciones del PERI APD/4 RABASA, en nuestro caso la Normativa de aplicación es, VAD. Unifamiliar en hilera con retranqueo frontal.

Es el Planeamiento el que establece las calles en las que hay que hacer el retranqueo, las calles en la que hay que organizar el acceso a la calle central de la parcela para acceder a los garajes individuales. Se trata de un Planeamiento muy rígido. Organizativamente todo está supeditado al Planeamiento



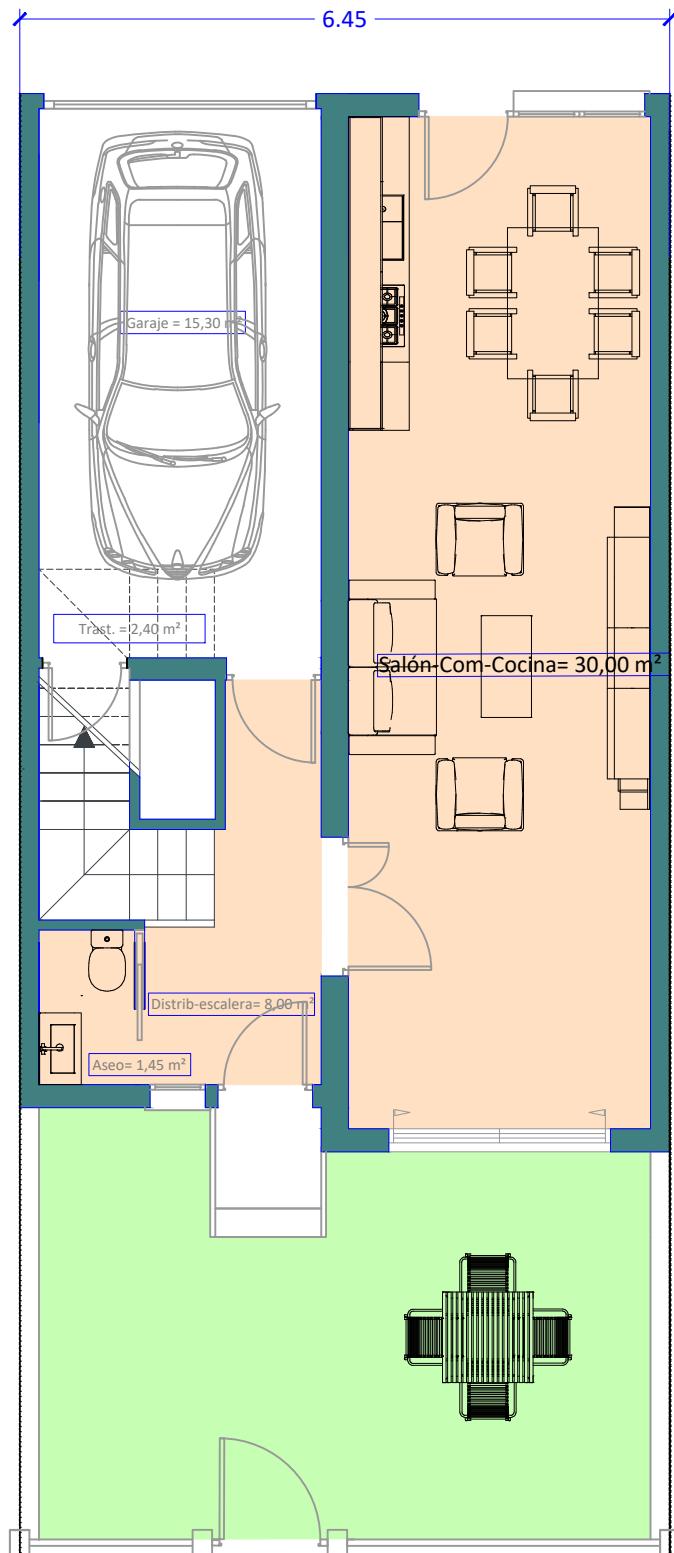
Desde el punto de vista constructivo y estructural se plantea una sucesión de muros de carga, con una distancia entre ellos en el entorno de los 3,00 m., esta disposición estructural se realiza con la finalidad de ubicar los usos previstos en una vivienda unifamiliar, como son el garaje, salón-comedor-cocina, dormitorios, escalera, cada vivienda consta de dos crujiás, en una crujiá se ha organizado principalmente el garaje, la escalera y baños y aseos de la vivienda quedando la otra para ubicar principalmente las piezas vivideras de la vivienda como son estar, comedor, cocina y dormitorios.

Estructura funcional. Al tratarse de viviendas unifamiliares en la planta inferior se ha situado el garaje, salón-comedor-cocina y un aseo y en la planta superior se sitúan los dormitorios, generalmente tres, baño y aseo. Este esquema se ha modificado para la vivienda adaptada para minusválido, que se coloca un dormitorio en planta baja.

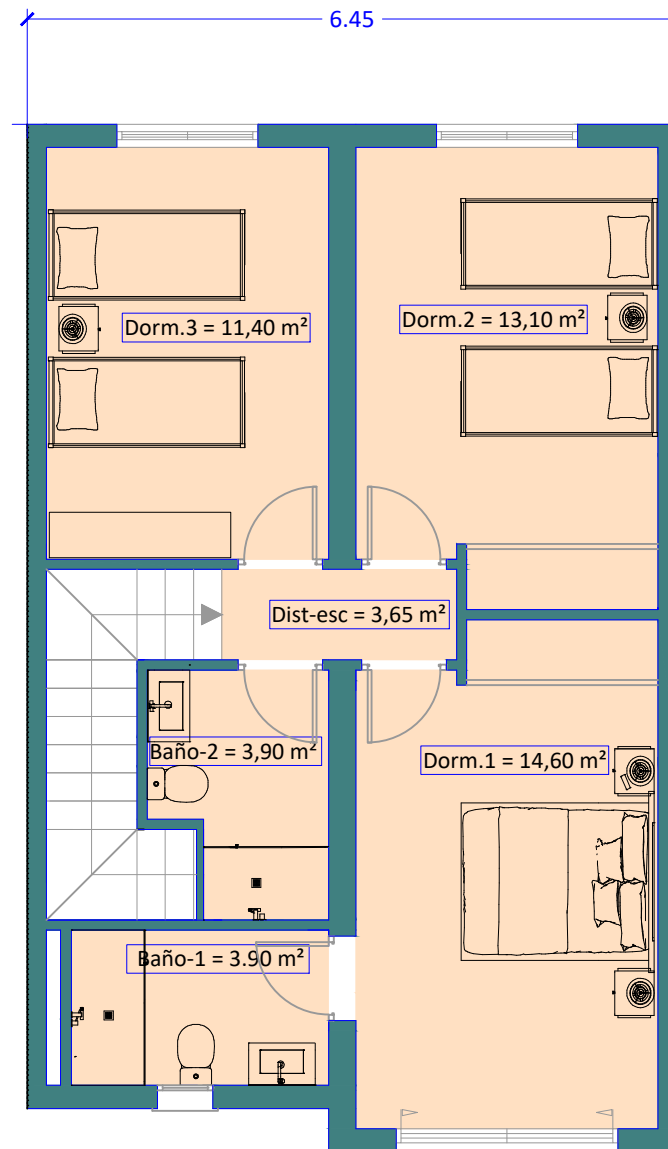




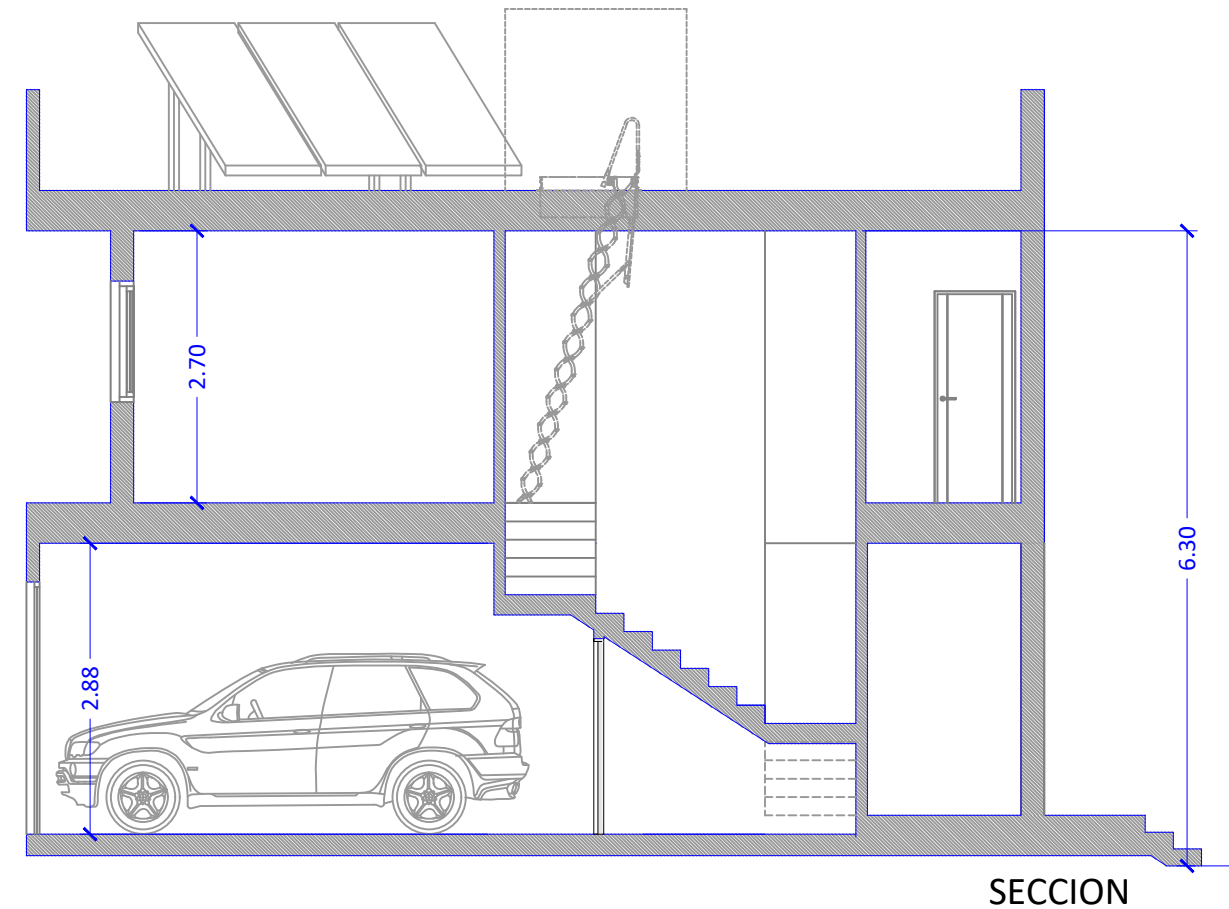
VIVIENDA TIPO-1



PLANTA BAJA



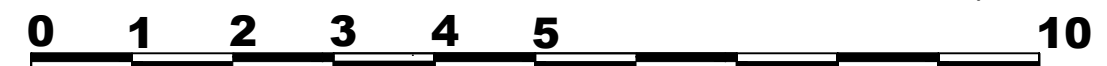
PLANTA PRIMERA



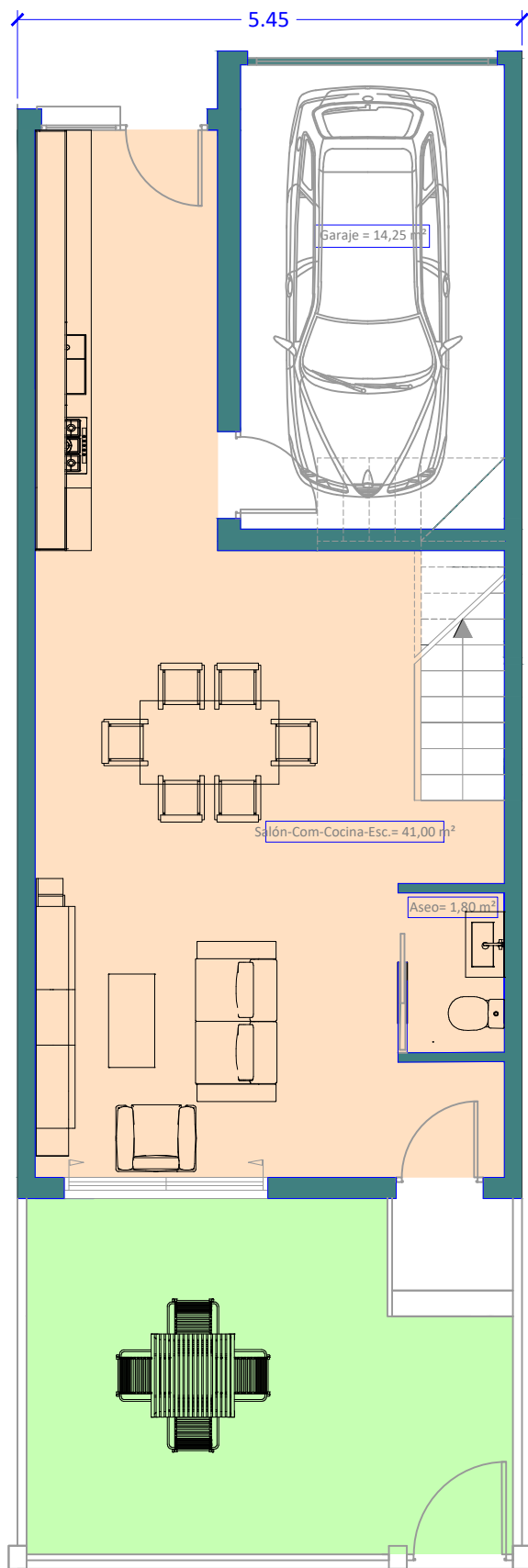
SECCION

	Viv. "tipo-1"
PL. BAJA	
Salón -Comedor-cocina-escal	30,00 m ²
Distrib/escalera	8,00 m ²
Aseo	1,45 m ²
SUP. UTIL VIVIENDA PB	
Garaje	15,30 m ²
Trastero	2,40 m ²
PL. PRIMERA	
Dormitorio-1	14,60 m ²
Dormitorio-2	13,10 m ²
Dormitorio-3	11,40 m ²
Baño-1	3,90 m ²
Baño-2	3,90 m ²
Distribuidor	3,65 m ²
Terraza	
SUP. UTIL VIVIENDA P1	
TOTAL SUP. UTIL VIVIENDA	90,00 m²

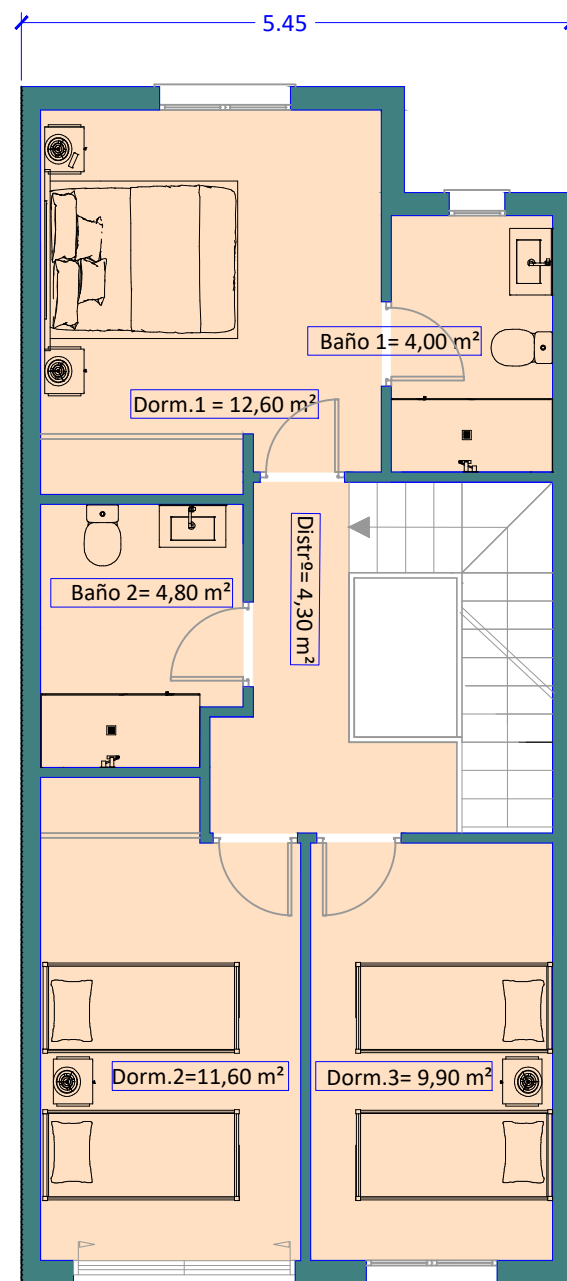
ESCALA 1/75



VIVIENDA TIPO-2



PLANTA BAJA



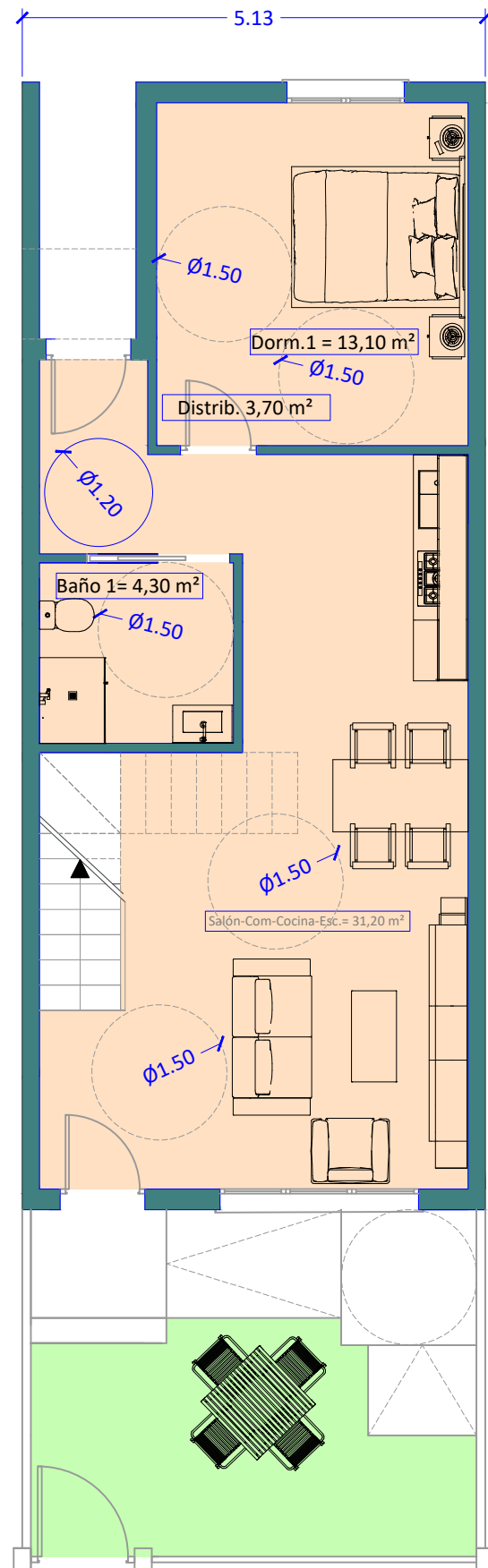
PLANTA PRIMERA

Viv. "tipo-2"	
PL. BAJA	
Salón -Comedor-cocina-escal	41,00 m ²
Distrib/escalera	
Aseo	1,80 m ²
SUP. UTIL VIVIENDA PB	42,80 m ²
Garaje	14,25 m ²
Trastero	
PL. PRIMERA	
Dormitorio-1	12,60 m ²
Dormitorio-2	11,60 m ²
Dormitorio-3	9,90 m ²
Baño-1	4,00 m ²
Baño-2	4,80 m ²
Distribuidor	4,30 m ²
Terraza	
SUP. UTIL VIVIENDA P1	47,20 m ²
TOTAL SUP. UTIL VIVIENDA	90,00 m²

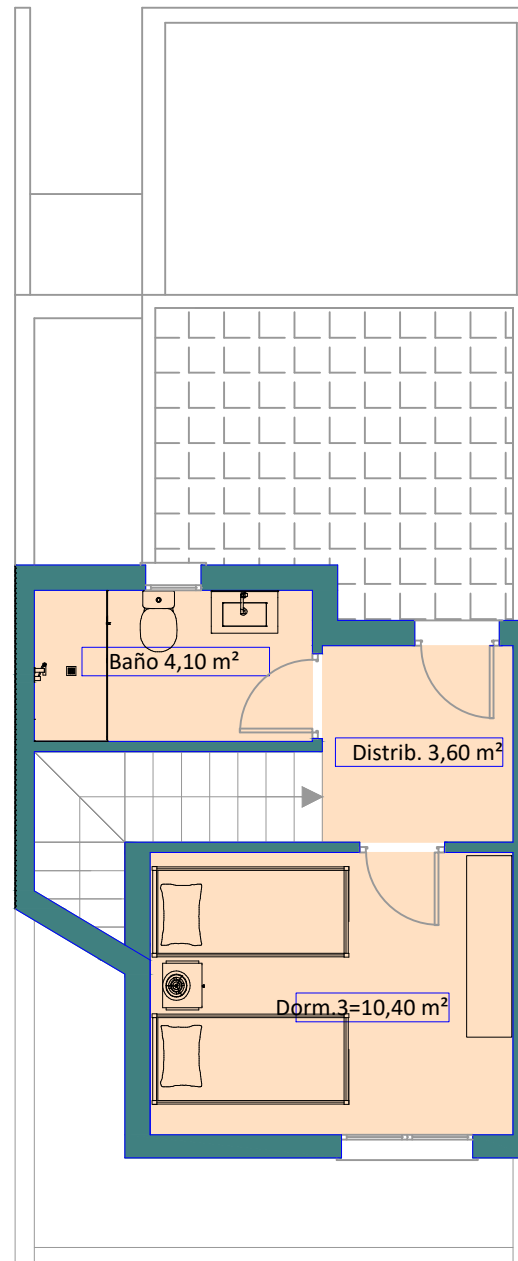
ESCALA 1/75



VIVIENDA TIPO-3



PLANTA BAJA



PLANTA PRIMERA

VIVIENDA TIPO 3-ADAPTADA EN UNA PLANTA BAJA

	Viv. "tipo-3"
PL. BAJA	
Salón -Comedor-cocina-escal	31,00 m ²
Dormitorio-1	13,10 m ²
Distrib/escalera	3,70 m ²
Aseo	4,30 m ²
SUP. UTIL VIVIENDA PB	52,10 m ²
Garaje	En superficie
Trastero	
PL. PRIMERA	
Dormitorio-2	10,40 m ²
Baño-2	4,10 m ²
Distribuidor	3,60 m ²
Terraza	
SUP. UTIL VIVIENDA P1	18,10 m ²
TOTAL SUP. UTIL VIVIENDA	70,20 m²

ESCALA 1/75

