

# GUIA PER A LA CONVIVÈNCIA EN LES COMUNITATS VEÏNALS

Entitat Valenciana d'Habitatge i Sòl



GENERALITAT  
VALENCIANA

Vicepresidència Segona  
i Conselleria d'Habitatge  
i Arquitectura Bioclimàtica

EVha

ENTITAT  
VALENCIANA  
D'HABITATGE I SÒL





EVha



LA TAULA  
San Lorenzo



This project has received funding from the European Union's Horizon 2020 research and innovation programme under grant agreement No 785072.



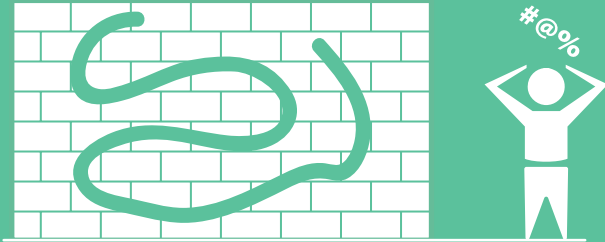
# CONSERVACIÓ I ÚS DELS ELEMENTS COMUNS

# CONSERVACIÓ DELS ELEMENTS COMUNS

**Cuida els panys dels portals i els interruptors** per a la seguretat de la teua família.



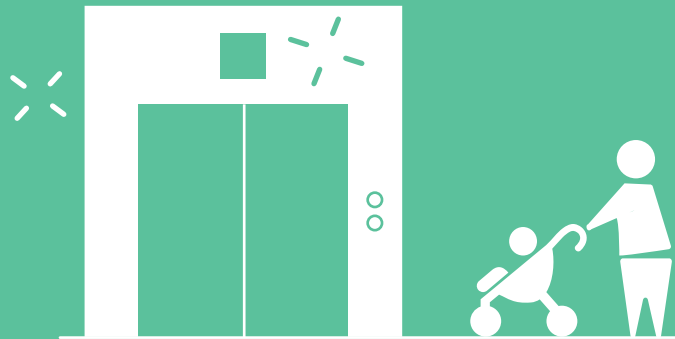
# CONSERVACIÓ DELS ELEMENTS COMUNS



Mantín netes les parets, sostres i escales.

# CONSERVACIÓ DELS ELEMENTS COMUNS

**Mantín en bon estat els ascensors i els mecanismes de funcionament.**





# CONSERVACIÓ DELS ELEMENTS COMUNS



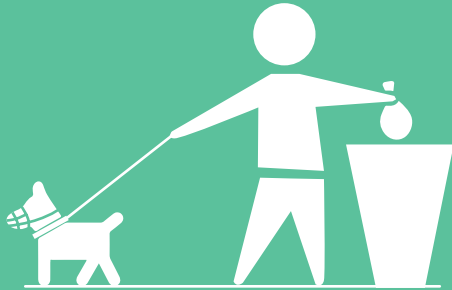
**Els extintors garanteixen la seguretat de la teua família en cas d'incendi.** Avisa, de qualsevol problema, la persona representant de la comunitat.

# BON ÚS DELS ELEMENTS COMUNS

El fem provoca males olors, rates i paneroles.



# BON ÚS DELS ELEMENTS COMUNS



Si tens animals, eres responsable de netejar immediatament el que embruten.

# BON ÚS DELS ELEMENTS COMUNS

No tires corfes, papers, botelles o qualsevol altre tipus de fem.



# BON ÚS DELS ELEMENTS COMUNS



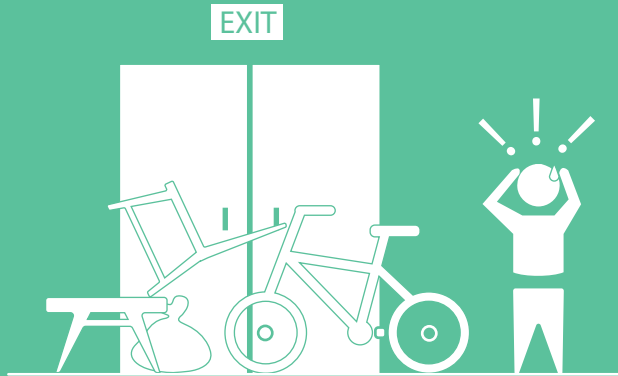
Si sobrecarregues l'ascensor, posaràs en perill el funcionament i la teua seguretat.

# BON ÚS DELS ELEMENTS COMUNS

**Mantín les portes dels replans tancades** per a evitar la propagació de les flames en cas d'incendi.



# BON ÚS DELS ELEMENTS COMUNS



Per la teua seguretat, **has de mantindre lliures les vies d'evacuació** (escales, replans i portals).

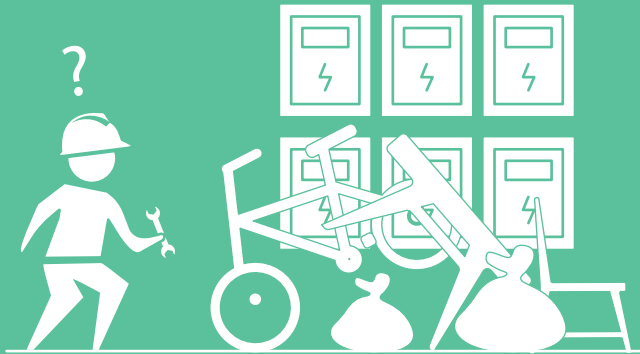
# BON ÚS DELS ELEMENTS COMUNS

Connectar-se al corrent elèctric és il·legal i molt perillós,  
posaràs en risc tot el veïnat.





# BON ÚS DELS ELEMENTS COMUNS



Està prohibit l'accés i guardar objectes privats en les cambres d'instal·lacions, ja que aquestes **NO** són trasters.



# NORMES BÀSIQUES DE CONVIVÈNCIA EN EL VEÏNAT

# HORARIS DE DESCANS

El descans del veïnat és molt important per a una bona convivència. Per tant, **entre les 23.00 i les 8.00 h i entre les 14.30 i les 16.30 h** has d'evitar fer sorolls que puguin molestar la resta de la comunitat.



# NETEJA DELS ESPAIS COMUNS



**Respecta els torns de neteja.** Mantindre l'edifici net és faena de tota la comunitat.

# GESTIÓ DELS RESIDUS DOMÈSTICS. **FEM**

Trau el fem a última hora de la vesprada. Has de depositar-lo en els contenidors i/o punts de depòsit que n'hi ha per a cada tipus.



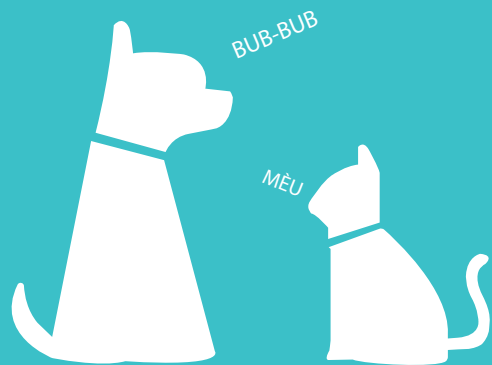
# GESTIÓ DELS RESIDUS DOMÈSTICS. **FEM**



Si llances el fem a l'exterior dels vhabitatges, o l'acumules dins d'aquests, afavoreixes la propagació d'insectes i plagues.

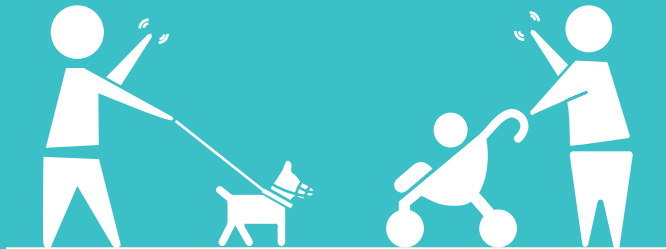
# ANIMALS

En els habitatges, només se't permet tindre animals que es consideren **domèstics**, com ara: gats, gossos, ocells i peixos o qualsevol altre, sempre que no representen perill per a les instal·lacions i persones.





# ANIMALS



**Si tens un animal, eres responsable dels danys i la brutícia que aquests depositen en qualsevol part de la comunitat i de la seua neteja.** Podràs usar l'ascensor amb animals de companyia sempre que no l'usen altres persones.

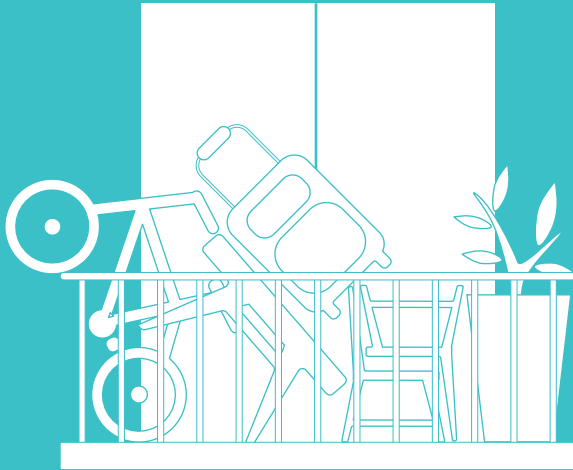
**Has de portar subjecte i amb boç o en la cistella de transport el teu animal de companyia quan transites per les zones comunes.** No banyes els animals en les zones comunes, ja que pot provocar molèsties als altres.

# ACTIVITATS NO PERMESES

Pel benefici de la salut de tots, has de mantindre les zones comunes lliures de fums.



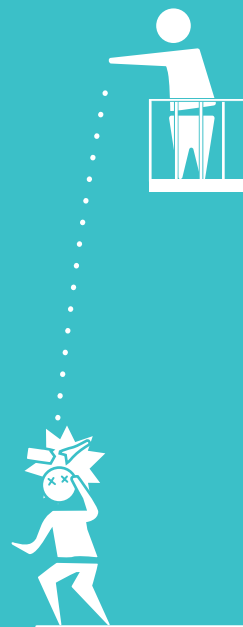
# ACTIVITATS NO PERMESES



No es poden utilitzar els balcons com a magatzem o traster.

# ACTIVITATS NO PERMESES

És una falta **MOLT GREU** llançar objectes per la finestra o pel balcó.



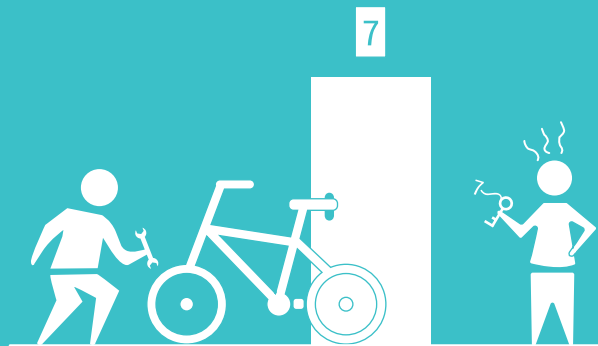
# ACTIVITATS NO PERMESES



Evita protegir les finestres dels habitatges de davall, i que regalle aigua quan estens. Evita espolsar tovalloles, catifes, draps...

# ACTIVITATS NO PERMESES

**Si repares el vehicle o el neteges, fes-ho fora de les zones comunes,** i evita circular amb bicicletes, patins i patinets dins d'aquestes, ja que pots danyar el paviment.



# ACTIVITATS NO PERMESES



**No pots encendre barbacoes, o qualsevol altre tipus d'estris per a cuinar, en les zones comunes, i estan prohibides les piscines inflables, així com utilitzar l'aigua comunitària per a aquestes.**

# ACTIVITATS NO PERMESES

Juga sense causar molèsties a la resta del veïnat.





# PER UNA BONA CONVIVÈNCIA



**El diàleg, el respecte i la tolerància són primordials a l'hora d'afrontar possibles problemes entre el veïnat.**

Recorda que els xiquets i les xiquetes aprenen de l'exemple de les persones adultes.

**Una bona comunitat ha de preocupar-se pel benestar de la resta del veïnat,** sobretot si són majors i més encara si viuen sols. Si alguna situació et sembla preocupant, avisa la Policia Municipal o els serveis socials.

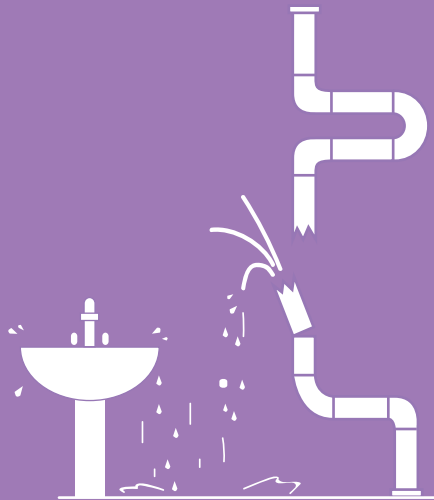


# RECOMANACIONS DE BONES PRÀCTIQUES

# PER UN CONSUM RESPONSABLE

**Racionalitza el consum d'aigua i evita deixar les aixetes obertes.**

Arregla amb urgència les avaries d'aixetes i canonades, i vigila les aixetes mal tancades.



# PER UN CONSUM RESPONSABLE

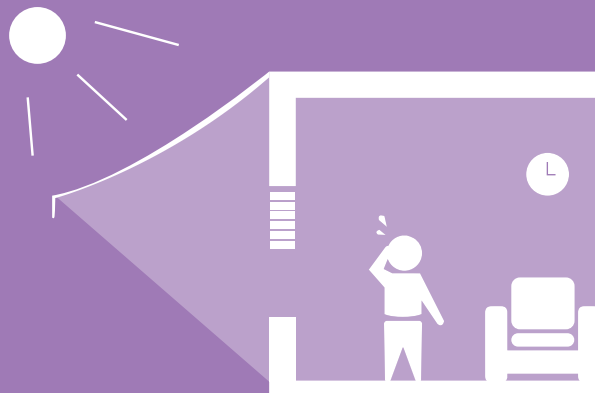


**És fonamental que mantingues les portes i finestres tancades de l'estança que vulgues calefactar o refredar. No deixes el llum encés de les habitacions que no estigues utilitzant.**

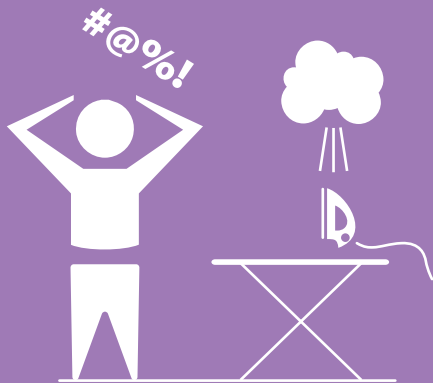
# ESTALVI ENERGÈTIC

**Pots reduir-ne el consum fent un bon ús de les instal·lacions de climatització.** Si tens massa calor a casa, és preferible desconnectar o reduir el nivell dels radiadors, abans d'obrir les finestres. A més, has de desconnectar l'equip d'aire condicionat quan no hi haja ningú en l'estança.

**Fes un ús adequat de les persianes i els tendals.** A l'estiu, abaixa una mica les persianes que reben més sol i desplega el tendal abans que comence a entrar la llum directa. Alça les persianes per a aprofitar la llum del dia en comptes d'encendre els llums.



# ESTALVI ENERGÈTIC



**Informa't sobre el consum dels aparells electrodomèstics i l'etiquetatge energètic per a evitar un alt consum d'energia.** Es recomanen electrodomèstics l'etiqueta energètica dels quals siga A+++ , A++ , A+ o A. Encara així, és possible que estalvies energia reduint el consum dels xicotets electrodomèstics. Per exemple, desconnecta el televisor totalment en comptes d'utilitzar la manera en espera i no deixes la planxa connectada mentre fas una altra faena.

# ESTALVI ENERGÈTIC

**Reduir el consum d'aigua calenta en un habitatge és un bon pas cap a l'estalvi energètic.** Per exemple, si desconnectes la flama quan no utilitzes l'escalfador de gas, en redueixes el consum. Una altra manera de reduir-ne el consum seria tancar l'aixeta de la dutxa mentre t'ensabones.









# INFORMACIÓ D'INTERÉS

# COLORS DELS CONTENIDORS

Verd



Vidre

Groc



Envasos de plàstic,  
llandes i brics

Blau



Paper i Cartó

Gris



Resta de residus

# RECOLLIDA DE MOBLES



Per a desfer-te d'una xicoteta quantitat de mobles, telefona al número:

Si n'hi ha una gran quantitat, has de dur els objectes a aquest lloc:

# RESPONSABILITAT CIVIL

**En la comunitat de propietaris sou responsables civils dels danys causats a tercers o, fins i tot, als mateixos integrants de la comunitat,** derivats del mal funcionament o negligència en la cura dels elements comuns.

La responsabilitat pot ser per danys causats a les coses o per lesions o mort a les persones.



SOS



# CONTACTES PER A URGÈNCIES

Bombers i emergències: **112**

Polícia Nacional: **091**

Polícia Local: **092**

Atenció a víctimes del maltractament o violència de gènere: **016**

## EMERGÈNCIES ASCENSOR

Empresa mantenedora:

Telèfon:









EVha



LA TAULA  
San Lorenzo



This project has received funding from the European Union's Horizon 2020 research and innovation programme under grant agreement No 785072.

